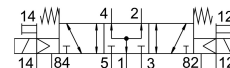


Électro distributeur VMPA14-M1H-B-S-G1/8-PI

Code article: 8023561

FESTO



Fiche technique

Caractéristiques	Valeur
Fonction de distributeur	5/3 sous pression
Mode d'actionnement	électrique
Taille du distributeur	14 mm
Débit nominal normal	560 l/min
Raccord de travail pneumatique	G1/8
Tension de service	24 V DC
Pression de service	-0.09 MPa...1 MPa -0.9 bar...10 bar
Structure de construction	Vanne de piston
Type de rappel	ressort mécanique
Certification	c UL us - Recognized (OL)
Marquage CE (voir la déclaration de conformité)	Selon directive européenne CEM Selon la directive européenne RoHS
Marquage UKCA (voir la déclaration de conformité)	selon les prescriptions UK pour la CEM selon les prescriptions UK RoHS
Degré de protection	IP65 selon CEI 60529
Fonction d'échappement	Réduction possible
Principe d'étanchéité	souple
Position de montage	Indifférente
Commande manuelle auxiliaire	Bistable Monostable
Mode de pilotage	piloté
Alimentation en air de pilotage	externe
Sens d'écoulement	Réversible
Chevauchement	recouvrement positif
Témoin d'état du signal	oui
Pression de pilotage MPa	0.3 MPa...0.8 MPa
Pression de pilotage	3 bar...8 bar
Compatibilité avec le vide	oui
Débit nominal normal avec QS-8	560 l/min
Temps de commutation désactivé	50 ms
Temps de commutation activé	16 ms

Caractéristiques	Valeur
Temps de réponse	26 ms
Impulsion de test positive max. pour signal 0	400 µs
Impulsion de test négative max. pour signal 1	200 µs
Fluctuations de tension admissibles	+/- 25 %
Fluide de service	Air comprimé selon ISO 8573-1:2010 [7:4:4]
Remarque sur le fluide d'exploitation/commande	Fonctionnement lubrifié possible (requis pour la suite du fonctionnement)
Résistance aux vibrations	Contrôle d'utilisation mobile avec degré de sévérité 2 selon FN 942017-4 et EN 60068-2-6
Résistance aux chocs	Essai de choc avec degré de sévérité 2 selon FN 942017-5 et EN 60068-2-27
Classe de protection anticorrosion CRC	1 - faibles effets de corrosion
Conformité PWIS	VDMA24364-B1/B2-L
Température de stockage	-20 °C...40 °C
Température du fluide	-5 °C...50 °C
Humidité relative de l'air	max. 90 % à 40 °C
Température ambiante	-5 °C...50 °C
Couple de serrage max. de fixation du distributeur	0.65 Nm
Poids du produit	255 g
Raccord électrique	4 pôles M8x1 Connecteur mâle Selon EN 60947-5-2
Mode de fixation	avec trou débouchant
Raccord d'air de pilotage 12/14	M5
Raccord d'échappement d'air de pilotage 82/84	M5
Raccord pneumatique 1	G1/8
Raccord pneumatique 2	G1/8
Raccord pneumatique 3	G1/8
Raccord pneumatique 4	G1/8
Raccord pneumatique 5	G1/8
Note sur le matériau	Conforme à RoHS
Matériau joints d'étanchéité	NBR
Matériau du boîtier	Aluminium moulé sous pression