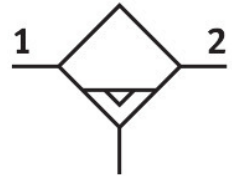


# Séparateur d'eau MS12-LWS-G-U-V

Code article: 8005550

FESTO



## Fiche technique

Caractéristiques	Valeur
Taille	12
Série	MS
Position de montage	vertical +/- 5°
Purgeur de condensats	Automatique
Structure de construction	Séparateur centrifuge
Volume max. de condensats	400 ml
Protection de la cuve	Intégrée sous forme de cuve métallique
Degré de séparation du condensat	99 %
Pression de service	2 bar...12 bar
Débit normal max.	40000 l/min
Débit nominal normal (normalisé selon DIN 1343)	25000 l/min
Fluide de service	Air comprimé selon ISO 8573-1:2010 [7:...] ]
Classe de protection anticorrosion CRC	2 - Effets de corrosion moyens
Conformité PWIS	VDMA24364-B1/B2-L
Température de stockage	5 °C...60 °C
Classe de pureté de l'air en sortie	Air comprimé selon ISO 8573-1 :2010 [7 : 7 : 4]
Température du fluide	5 °C...60 °C
Température ambiante	5 °C...60 °C
Poids du produit	6.3 g
Mode de fixation	Au choix : Montage sur tuyauterie avec équerre de fixation Avec accessoires
Matériau de l'obturateur	Renforcé de polyamide
Matériau de rondelle-ressort	POM
Note sur le matériau	Conforme à RoHS
Matériau d'embase	Aluminium moulé sous pression
Matériau d'équerre de fixation	Aluminium moulé sous pression
Matériau du boîtier	Aluminium moulé sous pression
Matériau connecteur de modules	Aluminium moulé sous pression
Matériau de cuve	Alliage d'aluminium corroyé
Matériau du joint de la cuve	NBR

<b>Caractéristiques</b>	<b>Valeur</b>
Matériau du hublot de contrôle	PA
Matériau clapet de séparation	POM