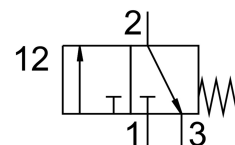


# Distributeur pour montage en panneau SV-3-M5

Code article: 6817

FESTO



## Fiche technique

Caractéristiques	Valeur
Fonction de distributeur	3/2 monostable fermé
Mode d'actionnement	Manuel
Débit nominal normal	65 l/min
Pression de service	-0.095 MPa...0.8 MPa -0.95 bar...8 bar
Structure de construction	Distributeur à clapet avec ressort de rappel
Type de rappel	ressort mécanique
Diamètre nominal	2 mm
Principe d'étanchéité	souple
Position de montage	Indifférente
Mode de pilotage	Direct
Sens d'écoulement	Irréversible
Chevauchement	recouvrement positif
Protection contre l'explosion	Zone 1 (ATEX) Zone 2 (ATEX) Zone 21 (ATEX) Zone 22 (ATEX)
Fluide de service	Air comprimé selon ISO 8573-1:2010 [7:4:4]
Conformité PWIS	VDMA24364-B1/B2-L
Température ambiante	-10 °C...60 °C
Force d'actionnement	12 N
Poids du produit	40 g
Mode de fixation	Montage frontal avec trou débouchant
Raccord pneumatique 1	M5
Matériau joints d'étanchéité	NBR
Matériau du boîtier	Matière plastique Laiton