

# soupape d'échappement rapide

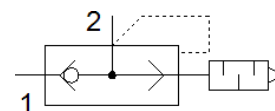
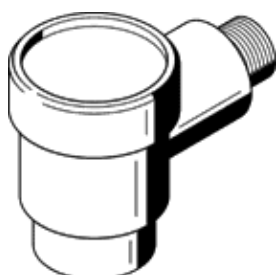
## SEU-1/4

N° de pièce: 6753

FESTO

avec silencieux.

mesuré à une distance de 1 m sous 6 bar par rapport l'atmosphère.



## Fiche technique

Caractéristique	Valeur
Fonction de distributeur	Echappement rapide
Raccord pneumatique 1	G1/4
Raccord pneumatique 2	G1/4
Mode de fixation	vissable
Débit nominal d'échappement 0,6->0,5 MPa (6->5 bar, 87->72,5 psi)	1.100 l/min
Débit normal, échappement 0,6->0 MPa (6->0 bar, 87->0 psi)	2.300 l/min
Débit nominal normal, mise sous pression 0,6->0,5 MPa (6->5 bar, 87->72,5 psi)	960 l/min
Pression de service	0,5 ... 10 bar
Température ambiante	-20 ... 75 °C
Matériau corps	Zinc moulé sous pression
Fluide de service	Air comprimé selon ISO8573-1:2010 [7:-:-]
Diamètre nominal	7 mm
Position de montage	indifférent
Note sur le fluide de commande et de pilotage	Fonctionnement avec lubrification possible (nécessaire pour un fonctionnement ultérieur)
Conformité PWIS	VDMA24364-B1/B2-L
Température du fluide	-20 ... 75 °C
Niveau de pression sonore	95 dB(A)
Poids du produit	120 g
Matériau joints	NBR