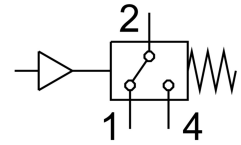
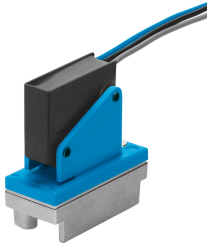


# Convertisseur PE PE-1/8-1N-SW

Code article: 6484

FESTO



## Fiche technique

Caractéristiques	Valeur
Conforme à la norme	EN 60947-5-1
Marquage CE (voir la déclaration de conformité)	Selon la directive européenne relative aux basses tensions
Marquage UKCA (voir la déclaration de conformité)	selon les prescriptions UK pour les équipements électriques
Valeur mesurée	Pression relative
Méthode de mesure	Convertisseur de pression pneumo-électrique
Pression de service	0 MPa...0.8 MPa 0 bar...8 bar
Pression de surcharge max.	12 bar
Fluide de service	Air comprimé selon ISO 8573-1:2010 [7:4:4]
Remarque sur le fluide d'exploitation/commande	Fonctionnement lubrifié possible
Température du fluide	0 °C...60 °C
Température ambiante	0 °C...60 °C
Sortie de commutation	Avec contact
Fonction de commutation	Seuil avec hystérésis fixe
Fonction des éléments de commutation	Inverseur
Point d'enclenchement max.	2 bar
Point de désenclenchement min.	0.5 bar
Fréquence de commutation max.	1 Hz
Courant de charge minimal	100 mA
Plage de tension de service CA	12 V...250 V
Plage de tension de service CC	12 V...250 V
Catégorie d'utilisation de charge inductive	AC-14 DC-13
Catégorie d'utilisation charge résistive	AC-12 DC-12
Raccord électrique	3 tresses de raccordement
Raccord électrique 1, connectique	extrémité nue
Longueur de câble	0.5 m
Matériau de gaine du câble	PVC
Mode de fixation	Au choix : sur cadre de montage 1n avec trou débouchant
Position de montage	Indifférente

<b>Caractéristiques</b>	<b>Valeur</b>
Raccord pneumatique	G1/8
Poids du produit	50 g
Matériau du boîtier	Aluminium moulé sous pression Renforcé de polyamide Acier VMQ (silicone)
Matériau du contact de commutation	Argent
Matériau raccord électrique	étamé
Matériau diaphragme	TPE-U (PU)
Possibilités de réglage	Réglage fixe
Degré de protection	IP67
Tension d'isolement	2 kV
Conformité PWIS	VDMA24364-B1/B2-L
Degré d'encrassement	3