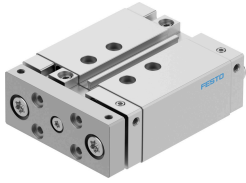


# Vérin de guidage DFM-20-30-B-PPV-A-KF

Code article: 609348

FESTO



## Fiche technique

Caractéristiques	Valeur
Course	30 mm
Ø du piston	20 mm
Mode de fonctionnement de l'unité d'entraînement	Etrier
Amortissement	Amortissement pneumatique, réglable des deux côtés
Position de montage	Indifférente
Guidage	Guidage à recirculation de billes
Structure de construction	Guidage
Détection de position	Pour capteur de proximité
Pression de service	0.2 MPa...1 MPa
Mode de fonctionnement	à double effet
Fluide de service	Air comprimé selon ISO 8573-1:2010 [7:4:4]
Remarque sur le fluide d'exploitation/commande	Fonctionnement lubrifié possible (requis pour la suite du fonctionnement)
Classe de protection anticorrosion CRC	0 - Aucun effet de corrosion
Conformité PWIS	VDMA24364-B1/B2-L
Classe de salle blanche	Classe 7 selon ISO 14644-1
Température ambiante	-5 °C...60 °C
Energie d'impact aux fins de course	0.2 J
Force théorique sous 6 bar, recul	158 N
Force théorique à 6 bar, avance	188 N
Raccords alternatifs	voir schéma du produit
Raccord pneumatique	M5
Matériau du couvercle	Alliage d'aluminium corroyé
Matériau joints d'étanchéité	NBR
Matériau du boîtier	Alliage d'aluminium corroyé
Matériau tige de piston	Acier inoxydable fortement allié