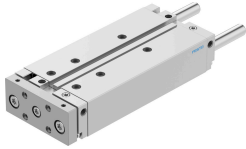


Vérin de guidage DFM-32-160-B-PPV-A-GF

Code article: 578880

FESTO



Fiche technique

Caractéristiques	Valeur
Course	160 mm
Ø du piston	32 mm
Mode de fonctionnement de l'unité d'entraînement	Etrier
Amortissement	Amortissement pneumatique, réglable des deux côtés
Position de montage	Indifférente
Guidage	Guidage à palier lisse
Structure de construction	Guidage
Détection de position	Pour capteur de proximité
Pression de service	0.15 MPa...1 MPa 1.5 bar...10 bar
Mode de fonctionnement	à double effet
Fluide de service	Air comprimé selon ISO 8573-1:2010 [7:4:4]
Remarque sur le fluide d'exploitation/commande	Fonctionnement lubrifié possible (requis pour la suite du fonctionnement)
Classe de protection anticorrosion CRC	2 - Effets de corrosion moyens
Conformité PWIS	VDMA24364-B1/B2-L
Classe de salle blanche	Classe 7 selon ISO 14644-1
Température ambiante	-20 °C...80 °C
Energie d'impact aux fins de course	0.4 J
Force théorique sous 6 bar, recul	415 N
Force théorique à 6 bar, avance	482 N
Raccords alternatifs	voir schéma du produit
Raccord pneumatique	G1/8
Note sur le matériau	Conforme à RoHS
Matériau du couvercle	Alliage d'aluminium corroyé
Matériau joints d'étanchéité	NBR
Matériau du boîtier	Alliage d'aluminium corroyé
Matériau tige de piston	Acier inoxydable fortement allié