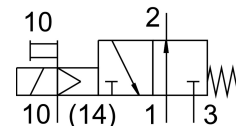
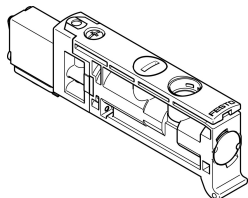


ÉlectrodistIBUTEUR VUVB-ST12-M32U-MZH-QX-1T1

Code article: 575999

FESTO



Fiche technique

Caractéristiques	Valeur
Fonction de distributeur	3/2 monostable ouvert
Mode d'actionnement	électrique
Taille du distributeur	12 mm
Débit nominal normal	240 l/min...400 l/min
Raccord de travail pneumatique	QS-4 QS-6
Pression de service	0.28 MPa...0.8 MPa 2.8 bar...8 bar
Structure de construction	Distributeur à clapet avec ressort de rappel
Degré de protection	IP65
Diamètre nominal	4 mm
Fonction d'échappement	sans étranglement
Principe d'étanchéité	souple
Position de montage	Indifférente
Commande manuelle auxiliaire	Monostable
Mode de pilotage	piloté
Alimentation en air de pilotage	externe
Sens d'écoulement	Irréversible
Note concernant la pression de service	0 - 0,8 MPa avec air de pilotage ext. 0 - 8 bar avec air extérieur
Pression de pilotage MPa	0.28 MPa...0.8 MPa
Pression de pilotage	2.8 bar...8 bar
Temps de commutation désactivé	14 ms
Temps de commutation activé	6 ms
Facteur de marche	100%
Impulsion de test positive max. pour signal 0	800 µs
Impulsion de test négative max. pour signal 1	300 µs
Caractéristiques de bobine	24 V CC : 1,0 W
Fluctuations de tension admissibles	+/- 10 %
Fluide de service	Air comprimé selon ISO 8573-1:2010 [7:4:4]
Remarque sur le fluide d'exploitation/commande	Fonctionnement lubrifié possible (requis pour la suite du fonctionnement)

Caractéristiques	Valeur
Résistance aux vibrations	Contrôle d'utilisation mobile avec degré de sévérité 1 selon FN 942017-4 et EN 60068-2-6
Résistance aux chocs	Essai de choc avec degré de sévérité 1 selon FN 942017-5 et EN 60068-2-27
Classe de protection anticorrosion CRC	0 - Aucun effet de corrosion
Conformité PWIS	VDMA24364-B1/B2-L
Température du fluide	-5 °C...60 °C
Niveau de pression sonore	85 dB(A)
Température ambiante	-5 °C...60 °C
Poids du produit	28.1 g
Raccord électrique	Par embase
Mode de fixation	Sur embase
Raccord d'air de pilotage 14	Embase
Raccord pneumatique 1	Embase
Raccord pneumatique 3	Embase
Raccord pneumatique 5	Embase
Note sur le matériau	Conforme à RoHS
Matériau joints d'étanchéité	NBR TPE-U (PU)
Matériau du boîtier	Renforcé de polyamide
Matériau du piston tiroir	Alliage d'aluminium corroyé