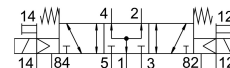


# Électro distributeur VUVS-L20-P53U-MZD-G18-F7

Code article: 575688

FESTO



## Fiche technique

| Caractéristiques                               | Valeur  |
|--|---|
| Fonction de distributeur                       | 5/3 sous pression   |
| Mode d'actionnement                            | électrique  |
| Taille du distributeur                         | 21 mm   |
| Débit nominal normal                           | 600 l/min   |
| Raccord de travail pneumatique                 | G1/8  |
| Pression de service                            | -0.09 MPa...1 MPa<br>-0.9 bar...10 bar                                    |
| Structure de construction                      | Vanne de piston   |
| Type de rappel                                 | ressort mécanique   |
| Certification                                  | c UL us - Recognized (OL)   |
| Diamètre nominal                               | 4.8 mm  |
| Fonction d'échappement                         | Réduction possible  |
| Principe d'étanchéité                          | souple  |
| Position de montage                            | Indifférente  |
| Commande manuelle auxiliaire                   | Bistable<br>Monostable  |
| Mode de pilotage                               | piloté  |
| Alimentation en air de pilotage                | externe   |
| Sens d'écoulement                              | Réversible  |
| Chevauchement                                  | recouvrement positif  |
| Pression de pilotage MPa                       | 0.25 MPa...1 MPa  |
| Pression de pilotage                           | 2.5 bar...10 bar  |
| Valeur b                                       | 0.35  |
| Valeur C                                       | 2.5 l/sbar  |
| Temps de commutation désactivé                 | 42 ms   |
| Temps de commutation activé                    | 13 ms   |
| Temps de réponse                               | 21 ms   |
| Impulsion de test positive max. pour signal 0  | 1900 µs   |
| Impulsion de test négative max. pour signal 1  | 2700 µs   |
| Fluide de service                              | Air comprimé selon ISO 8573-1:2010 [7:4:4]                                |
| Remarque sur le fluide d'exploitation/commande | Fonctionnement lubrifié possible (requis pour la suite du fonctionnement) |

| Caractéristiques                           | Valeur   |
|--|--|
| Résistance aux vibrations                  | Contrôle d'utilisation mobile avec degré de sévérité 2 selon FN 942017-4 et EN 60068-2-6 |
| Résistance aux chocs                       | Essai de choc avec degré de sévérité 2 selon FN 942017-5 et EN 60068-2-27                |
| Classe de protection anticorrosion CRC     | 2 - Effets de corrosion moyens   |
| Conformité PWIS                            | VDMA24364-B1/B2-L  |
| Température du fluide                      | -10 °C...60 °C   |
| Fluide de pilotage                         | Air comprimé selon ISO 8573-1:2010 [7:4:4]   |
| Température ambiante                       | -10 °C...60 °C   |
| Poids du produit                           | 229 g  |
| Mode de fixation                           | Au choix :<br>Sur embase de raccordement<br>avec trou débouchant                         |
| Raccord de trou de ventilation             | non canalisé   |
| Raccord d'échappement d'air de pilotage 82 | M5   |
| Raccord d'échappement d'air de pilotage 84 | M5   |
| Raccord d'air de pilotage 12               | M5   |
| Raccord d'air de pilotage 14               | M5   |
| Raccord pneumatique 1                      | G1/8   |
| Raccord pneumatique 2                      | G1/8   |
| Raccord pneumatique 3                      | G1/8   |
| Raccord pneumatique 4                      | G1/8   |
| Raccord pneumatique 5                      | G1/8   |
| Note sur le matériau                       | Conforme à RoHS  |
| Matériau joints d'étanchéité               | HNBR<br>NBR  |
| Matériau du boîtier                        | Aluminium moulé sous pression<br>Peint   |
| Matériau du piston tiroir                  | Acier inoxydable fortement allié   |
| Matériau de vis                            | Acier, galvanisé   |