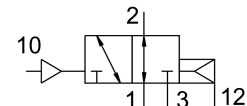


# Distributeur pneumatique VUWS-L20-M32U-E-G18

Code article: 575673

FESTO



## Fiche technique

Caractéristiques	Valeur
Fonction de distributeur	3/2 monostable ouvert
Mode d'actionnement	pneumatique
Taille du distributeur	21 mm
Débit nominal normal	700 l/min
Raccord de travail pneumatique	G1/8
Pression de service	-0.09 MPa...1 MPa -0.9 bar...10 bar
Structure de construction	Vanne de piston
Type de rappel	ressort pneumatique
Certification	c UL us - Recognized (OL)
Diamètre nominal	5.7 mm
Fonction d'échappement	Réduction possible
Principe d'étanchéité	souple
Position de montage	Indifférente
Commande manuelle auxiliaire	aucun
Mode de pilotage	Direct
Alimentation en air de pilotage	externe
Sens d'écoulement	Réversible
Chevauchement	recouvrement positif
Pression de pilotage MPa	0.25 MPa...1 MPa
Pression de pilotage	2.5 bar...10 bar
Temps de commutation désactivé	15 ms
Temps de commutation activé	7 ms
Protection contre l'explosion	Tenir compte des consignes de la certification Zone 1 (ATEX) Zone 2 (ATEX) Zone 21 (ATEX) Zone 22 (ATEX)
Fluide de service	Air comprimé selon ISO 8573-1:2010 [7:4:4]
Remarque sur le fluide d'exploitation/commande	Fonctionnement lubrifié possible (requis pour la suite du fonctionnement)
Résistance aux vibrations	Contrôle d'utilisation mobile avec degré de sévérité 2 selon FN 942017-4 et EN 60068-2-6

Caractéristiques	Valeur
Résistance aux chocs	Essai de choc avec degré de sévérité 2 selon FN 942017-5 et EN 60068-2-27
Classe de protection anticorrosion CRC	2 - Effets de corrosion moyens
Conformité PWIS	VDMA24364-B1/B2-L
Température du fluide	-10 °C...60 °C
Fluide de pilotage	Air comprimé selon ISO 8573-1:2010 [7:4:4]
Température ambiante	-10 °C...60 °C
Poids du produit	145 g
Mode de fixation	Au choix : Sur embase de raccordement avec trou débouchant
Raccord de trou de ventilation	non canalisé
Raccord pneumatique 1	G1/8
Raccord pneumatique 2	G1/8
Raccord pneumatique 3	G1/8
Note sur le matériau	Conforme à RoHS
Matériau joints d'étanchéité	HNBR NBR
Matériau du boîtier	Aluminium moulé sous pression Peint
Matériau du piston tiroir	Alliage d'aluminium corroyé
Matériau de vis	Acier, galvanisé