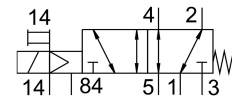


Électro distributeur VUVS-L30-M52-MZD-G38-F8

Code article: 575603

FESTO



Fiche technique

Caractéristiques	Valeur
Fonction de distributeur	5/2 monostable
Mode d'actionnement	électrique
Taille du distributeur	31 mm
Débit nominal normal	2300 l/min
Raccord de travail pneumatique	G3/8
Pression de service	-0.09 MPa...1 MPa -0.9 bar...10 bar
Structure de construction	Vanne de piston
Type de rappel	ressort mécanique
Certification	c UL us - Recognized (OL)
Classification maritime	Voir certificat
Certificat de l'organisme d'émission	DNVGL-TAA000011J
Diamètre nominal	9.4 mm
Fonction d'échappement	Réduction possible
Principe d'étanchéité	souple
Position de montage	Indifférente
Commande manuelle auxiliaire	Bistable Monostable
Mode de pilotage	piloté
Alimentation en air de pilotage	externe
Sens d'écoulement	Réversible
Chevauchement	recouvrement positif
Pression de pilotage MPa	0.25 MPa...1 MPa
Pression de pilotage	2.5 bar...10 bar
Valeur b	0.4
Valeur C	9.9 l/sbar
Temps de commutation désactivé	62 ms
Temps de commutation activé	17 ms
Impulsion de test positive max. pour signal 0	2000 µs
Impulsion de test négative max. pour signal 1	3600 µs
Fluide de service	Air comprimé selon ISO 8573-1:2010 [7:4:4]

Caractéristiques	Valeur
Remarque sur le fluide d'exploitation/commande	Fonctionnement lubrifié possible (requis pour la suite du fonctionnement)
Résistance aux vibrations	Contrôle d'utilisation mobile avec degré de sévérité 2 selon FN 942017-4 et EN 60068-2-6
Résistance aux chocs	Essai de choc avec degré de sévérité 2 selon FN 942017-5 et EN 60068-2-27
Classe de protection anticorrosion CRC	2 - Effets de corrosion moyens
Température du fluide	-10 °C...60 °C
Fluide de pilotage	Air comprimé selon ISO 8573-1:2010 [7:4:4]
Température ambiante	-10 °C...60 °C
Poids du produit	450 g
Mode de fixation	Au choix : Sur embase de raccordement avec trou débouchant
Raccord de trou de ventilation	non canalisé
Raccord d'échappement d'air de pilotage 84	M5
Raccord d'air de pilotage 14	G1/8
Raccord pneumatique 1	G3/8
Raccord pneumatique 2	G3/8
Raccord pneumatique 3	G3/8
Raccord pneumatique 4	G3/8
Raccord pneumatique 5	G3/8
Note sur le matériau	Conforme à RoHS
Matériau joints d'étanchéité	HNBR NBR
Matériau du boîtier	Aluminium moulé sous pression Peint
Matériau du piston tiroir	Alliage d'aluminium corroyé
Matériau de vis	Acier nickelé