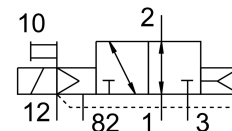


# Électrodistributeur VUVS-L30-M32U-AZD-G38-F8-1B2

Code article: 575588

FESTO



## Fiche technique

| Caractéristiques                     | Valeur   |
|--------------------------------------|--|
| Fonction de distributeur             | 3/2 monostable ouvert                              |
| Mode d'actionnement                  | électrique   |
| Taille du distributeur               | 31 mm  |
| Débit nominal normal                 | 2300 l/min   |
| Raccord de travail pneumatique       | G3/8   |
| Tension de service                   | 24 V DC  |
| Pression de service                  | -0.09 MPa...1 MPa<br>-0.9 bar...10 bar             |
| Structure de construction            | Vanne de piston                                    |
| Type de rappel                       | ressort pneumatique                                |
| Certification                        | c UL us - Recognized (OL)                          |
| Classification maritime              | Voir certificat                                    |
| Certificat de l'organisme d'émission | DNVGL-TAA000011J                                   |
| Degré de protection                  | IP65<br>avec connecteur femelle<br>selon CEI 60529 |
| Diamètre nominal                     | 9.4 mm   |
| Fonction d'échappement               | Réduction possible                                 |
| Principe d'étanchéité                | souple   |
| Position de montage                  | Indifférente                                       |
| Commande manuelle auxiliaire         | Bistable<br>Monostable                             |
| Mode de pilotage                     | piloté   |
| Alimentation en air de pilotage      | externe  |
| Sens d'écoulement                    | Réversible   |
| Chevauchement                        | recouvrement positif                               |
| Pression de pilotage MPa             | 0.25 MPa...1 MPa                                   |
| Pression de pilotage                 | 2.5 bar...10 bar                                   |
| Valeur b                             | 0.3  |
| Valeur C                             | 9.1 l/sbar   |
| Temps de commutation désactivé       | 37 ms  |
| Temps de commutation activé          | 19 ms  |

| Caractéristiques                               | Valeur   |
|--|--|
| Facteur de marche                              | 100%   |
| Impulsion de test positive max. pour signal 0  | 2000 µs  |
| Impulsion de test négative max. pour signal 1  | 3600 µs  |
| Caractéristiques de bobine                     | 24 V CC : 3,3 W  |
| Fluctuations de tension admissibles            | +/- 10 %   |
| Fluide de service                              | Air comprimé selon ISO 8573-1:2010 [7:4:4]   |
| Remarque sur le fluide d'exploitation/commande | Fonctionnement lubrifié possible (requis pour la suite du fonctionnement)                |
| Résistance aux vibrations                      | Contrôle d'utilisation mobile avec degré de sévérité 2 selon FN 942017-4 et EN 60068-2-6 |
| Résistance aux chocs                           | Essai de choc avec degré de sévérité 2 selon FN 942017-5 et EN 60068-2-27                |
| Classe de protection anticorrosion CRC         | 2 - Effets de corrosion moyens   |
| Température du fluide                          | -10 °C...60 °C   |
| Fluide de pilotage                             | Air comprimé selon ISO 8573-1:2010 [7:4:4]   |
| Température ambiante                           | -10 °C...60 °C   |
| Poids du produit                               | 405 g  |
| Raccord électrique                             | Forme B<br>Conforme aux standards industriels (11 mm)                                    |
| Mode de fixation                               | Au choix :<br>Sur embase de raccordement<br>avec trou débouchant                         |
| Raccord de trou de ventilation                 | non canalisé   |
| Raccord d'échappement d'air de pilotage 82     | M5   |
| Raccord d'air de pilotage 12                   | G1/8   |
| Raccord pneumatique 1                          | G3/8   |
| Raccord pneumatique 2                          | G3/8   |
| Raccord pneumatique 3                          | G3/8   |
| Note sur le matériau                           | Conforme à RoHS  |
| Matériau joints d'étanchéité                   | HNBR<br>NBR  |
| Matériau du boîtier                            | Aluminium moulé sous pression<br>Peint   |
| Matériau du piston tiroir                      | Alliage d'aluminium corroyé  |
| Matériau de vis                                | Acier nickelé  |