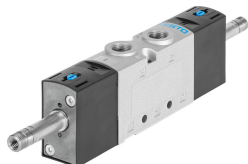


# Électro distributeur VUVS-L25-P53E-MZD-G14-F8

Code article: 575538

FESTO



## Fiche technique

| Caractéristiques                              | Valeur                                     |
|---|--|
| Fonction de distributeur                      | 5/3 à l'échappement                        |
| Mode d'actionnement                           | électrique                                 |
| Taille du distributeur                        | 26.5 mm                                    |
| Débit nominal normal                          | 1000 l/min                                 |
| Raccord de travail pneumatique                | G1/4                                       |
| Pression de service                           | -0.09 MPa...1 MPa<br>-0.9 bar...10 bar     |
| Structure de construction                     | Vanne de piston                            |
| Type de rappel                                | ressort mécanique                          |
| Certification                                 | c UL us - Recognized (OL)                  |
| Classification maritime                       | Voir certificat                            |
| Certificat de l'organisme d'émission          | DNVGL-TAA000011J                           |
| Diamètre nominal                              | 6.3 mm                                     |
| Fonction d'échappement                        | Réduction possible                         |
| Principe d'étanchéité                         | souple                                     |
| Position de montage                           | Indifférente                               |
| Commande manuelle auxiliaire                  | Bistable<br>Monostable                     |
| Mode de pilotage                              | piloté                                     |
| Alimentation en air de pilotage               | externe                                    |
| Sens d'écoulement                             | Réversible                                 |
| Chevauchement                                 | recouvrement positif                       |
| Pression de pilotage MPa                      | 0.25 MPa...1 MPa                           |
| Pression de pilotage                          | 2.5 bar...10 bar                           |
| Valeur b                                      | 0.4  |
| Valeur C                                      | 4.3 l/sbar                                 |
| Temps de commutation désactivé                | 48 ms                                      |
| Temps de commutation activé                   | 14 ms                                      |
| Temps de réponse                              | 25 ms                                      |
| Impulsion de test positive max. pour signal 0 | 2000 µs                                    |
| Impulsion de test négative max. pour signal 1 | 3600 µs                                    |
| Fluide de service                             | Air comprimé selon ISO 8573-1:2010 [7:4:4] |

| Caractéristiques                               | Valeur   |
|--|--|
| Remarque sur le fluide d'exploitation/commande | Fonctionnement lubrifié possible (requis pour la suite du fonctionnement)                |
| Résistance aux vibrations                      | Contrôle d'utilisation mobile avec degré de sévérité 2 selon FN 942017-4 et EN 60068-2-6 |
| Résistance aux chocs                           | Essai de choc avec degré de sévérité 2 selon FN 942017-5 et EN 60068-2-27                |
| Classe de protection anticorrosion CRC         | 2 - Effets de corrosion moyens   |
| Conformité PWIS                                | VDMA24364-B1/B2-L  |
| Température du fluide                          | -10 °C...60 °C   |
| Fluide de pilotage                             | Air comprimé selon ISO 8573-1:2010 [7:4:4]   |
| Température ambiante                           | -10 °C...60 °C   |
| Poids du produit                               | 324 g  |
| Mode de fixation                               | Au choix :<br>Sur embase de raccordement<br>avec trou débouchant                         |
| Raccord de trou de ventilation                 | non canalisé   |
| Raccord d'échappement d'air de pilotage 82     | M5   |
| Raccord d'échappement d'air de pilotage 84     | M5   |
| Raccord d'air de pilotage 12                   | M5   |
| Raccord d'air de pilotage 14                   | M5   |
| Raccord pneumatique 1                          | G1/4   |
| Raccord pneumatique 2                          | G1/4   |
| Raccord pneumatique 3                          | G1/4   |
| Raccord pneumatique 4                          | G1/4   |
| Raccord pneumatique 5                          | G1/4   |
| Note sur le matériau                           | Conforme à RoHS  |
| Matériau joints d'étanchéité                   | HNBR<br>NBR  |
| Matériau du boîtier                            | Aluminium moulé sous pression<br>Peint   |
| Matériau du piston tiroir                      | Alliage d'aluminium corroyé  |
| Matériau de vis                                | Acier, galvanisé   |