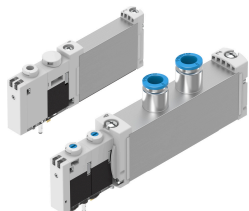


Électro distributeur VUVG-...T1

Code article: 575203

FESTO



Fiche technique

Caractéristiques	Valeur
Fonction de distributeur	2x3/2 monostable fermé 2x3/2 monostable ouvert 2x3/2 monostable ouvert/fermé 3/2 monostable fermé 3/2 monostable ouvert 5/2 bistable 5/2 monostable 5/3 sous pression 5/3 à l'échappement 5/3 fermé
Mode d'actionnement	électrique
Taille du distributeur	10 mm 14 mm 18 mm
Débit nominal normal	130 l/min...1200 l/min
Raccord de travail pneumatique	Flasque M5 M7 G1/8 G1/4
Tension de service	24 V DC
Pression de service	-0.09 MPa...1 MPa -0.9 bar...10 bar
Structure de construction	Vanne de piston
Type de rappel	ressort mécanique ressort pneumatique
Certification	c UL us - Recognized (OL)
Degré de protection	IP40 IP65 IP67
Fonction d'échappement	Réduction possible
Principe d'étanchéité	souple
Position de montage	Indifférente
Mode de pilotage	piloté
Alimentation en air de pilotage	externe
Chevauchement	recouvrement positif recouvrement indéterminé

Caractéristiques	Valeur
Témoin d'état du signal	LED
Fréquence de commutation max.	3 Hz
Facteur de marche	100%
Impulsion de test positive max. pour signal 0	1600 µs
Impulsion de test négative max. pour signal 1	3000 µs
Caractéristiques de bobine	22 V CC : 1,0 W
Fluctuations de tension admissibles	+/- 10 %
Fluide de service	Air comprimé selon ISO 8573-1:2010 [7:4:4]
Remarque sur le fluide d'exploitation/commande	Fonctionnement lubrifié possible (requis pour la suite du fonctionnement)
Résistance aux vibrations	Contrôle d'utilisation mobile avec degré de sévérité 2 selon FN 942017-4 et EN 60068-2-6
Limitation de température ambiante et de température de fluide	-5 - 50 °C Sans réduction du courant de maintien
Résistance aux chocs	Essai de choc avec degré de sévérité 2 selon FN 942017-5 et EN 60068-2-27
Classe de protection anticorrosion CRC	2 - Effets de corrosion moyens
Conformité PWIS	VDMA24364-B1/B2-L
Température du fluide	-5 °C...60 °C
Fluide de pilotage	Air comprimé selon ISO 8573-1:2010 [7:4:4]
Température ambiante	-5 °C...60 °C
Raccord électrique	Par embase
Mode de fixation	Sur embase de raccordement
Note sur le matériau	Conforme à RoHS
Matériau joints d'étanchéité	HNBR NBR
Matériau du boîtier	Alliage d'aluminium corroyé