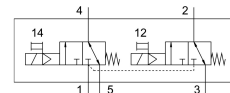
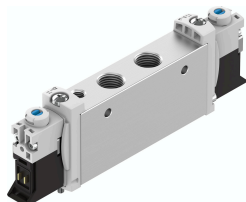


# Électro distributeur VUVG-L14-T32C-MT-G18-1P3

Code article: 574368

FESTO



## Fiche technique

Caractéristiques	Valeur
Fonction de distributeur	2x3/2 monostable fermé
Mode d'actionnement	électrique
Taille du distributeur	14 mm
Débit nominal normal	520 l/min...550 l/min
Raccord de travail pneumatique	G1/8
Tension de service	24 V DC
Pression de service	0.3 MPa...0.8 MPa 3 bar...8 bar
Structure de construction	Vanne de piston
Type de rappel	ressort mécanique
Certification	RCM Mark c UL us - Recognized (OL)
Degré de protection	IP40 IP65 avec connecteur femelle
Diamètre nominal	4,3 mm
Fonction d'échappement	Réduction possible
Principe d'étanchéité	souple
Position de montage	Indifférente
Commande manuelle auxiliaire	Bistable Monostable Protégé
Mode de pilotage	piloté
Alimentation en air de pilotage	interne
Chevauchement	recouvrement positif
Pression de pilotage MPa	0.35 MPa...0.8 MPa
Pression de pilotage	3.5 bar...8 bar
Compatibilité avec le vide	non
Temps de commutation désactivé	18 ms
Temps de commutation activé	12 ms
Facteur de marche	100%
Impulsion de test positive max. pour signal 0	700 µs
Impulsion de test négative max. pour signal 1	900 µs

Caractéristiques	Valeur
Caractéristiques de bobine	24 V CC : 1,0 W 24 V CC : phase courant faible 0,3 W, phase courant élevé 1,0 W
Fluctuations de tension admissibles	+/- 10 %
Fluide de service	Air comprimé selon ISO 8573-1:2010 [7:4:4]
Remarque sur le fluide d'exploitation/commande	Fonctionnement lubrifié possible (requis pour la suite du fonctionnement)
Résistance aux vibrations	Contrôle d'utilisation mobile avec degré de sévérité 2 selon FN 942017-4 et EN 60068-2-6
Limitation de température ambiante et de température de fluide	-5 - 50 °C Sans réduction du courant de maintien
Résistance aux chocs	Essai de choc avec degré de sévérité 2 selon FN 942017-5 et EN 60068-2-27
Classe de protection anticorrosion CRC	2 - Effets de corrosion moyens
Conformité PWIS	VDMA24364-B1/B2-L
Température du fluide	-5 °C...60 °C
Température ambiante	-5 °C...60 °C
Poids du produit	80 g
Raccord électrique	Par embase électrique
Mode de fixation	Au choix : Sur embase de raccordement avec trou débouchant
Raccord pneumatique 1	G1/8
Raccord pneumatique 2	G1/8
Raccord pneumatique 4	G1/8
Raccord pneumatique 5	G1/8
Note sur le matériau	Conforme à RoHS
Matériau joints d'étanchéité	HNBR NBR
Matériau du boîtier	Alliage d'aluminium corroyé