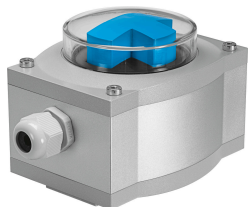


Boîtier de fin de course SRAP-M-CA1-BB270-1-A-TP20-EX2

Code article: 568237

FESTO



Fiche technique

Caractéristiques	Valeur
Modèle	carré
Selon la norme	VDI/VDE 3845 (NAMUR)
Certification	RCM Mark c UL us - Recognized (OL)
Marquage CE (voir la déclaration de conformité)	Selon directive européenne CEM selon la directive européenne relative à la protection antidéflagrante (ATEX) Selon la directive européenne RoHS
Marquage UKCA (voir la déclaration de conformité)	selon les prescriptions UK pour la CEM selon les prescriptions UK EX selon les prescriptions UK RoHS
Protection contre l'explosion	Zone 2 (ATEX) Zone 2 (UKEX) Zone 22 (ATEX) Zone 22 (UKEX)
Catégorie ATEX gaz	II 3G
Mode de protection contre l'inflammation gaz	Ex ec IIC T5 Gc X
Catégorie ATEX poussière	II 3D
Mode de protection contre l'inflammation de poussière	Ex tc IIIC T90 °C Dc X
Homologation, protection antidéflagrante, hors UE	Niveau de protection du matériel Dc (GB) Niveau de protection du matériel Gc (GB)
Température ambiante Ex	-20 °C ≤ Ta ≤ +80 °C
Note sur le matériau	Conforme à RoHS
Valeur mesurée	Angle de rotation
Principe de mesure	contact Hall
Température ambiante	-20 °C...80 °C
Sortie analogique	4 - 20 mA
Répétabilité sortie analogique en ± °	1 deg
Résistance aux courts-circuits	oui
Résistance aux surcharges	Disponible
Plage de tension de service CC	15 V...30 V
Intensité à vide	12 mA...20 mA
Protection contre l'inversion de polarité	Pour tous les raccords électriques

Caractéristiques	Valeur
Raccord électrique	9 pôles Borne à vis Enfichable
Section nominale du fil connectable	2.5 mm ²
Presse-étoupe	M20
Diamètre de câble autorisé	5 mm...13 mm
Longueur de câble max.	30 m
Position de montage	Indifférente
Poids du produit	1000 g
Matériau du boîtier	Alliage d'aluminium corroyé
Indicateur de position	Bleu/noir
Possibilités de réglage	Apprentissage Apprentissage par connexion électrique
Plage de réglage de détection de l'angle	0 deg...270 deg
Degré de protection	IP65
Tension d'isolement	50 V
Résistance à la tension de choc	0.8 kV
Classe de protection	III
Classe de protection anticorrosion CRC	3 - Effets de corrosion forts
Conformité PWIS	VDMA24364-B2-L
Degré d'encrassement	3