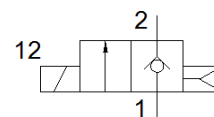
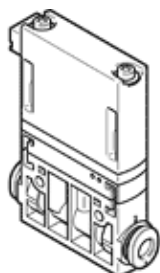


électrodistributeur MHJ9-QS-6-HF

N° de pièce: 567790

FESTO



Fiche technique

Caractéristique	Valeur
Fonction de distributeur	2/2 monostable, fermé
Mode d'actionnement	électrique
Largeur	9 mm
Débit nominal normal	160 l/min
Pression de service MPa	0,05 ... 0,6 MPa
Pression de service	0,5 ... 6 bar
Conception	Distributeur à clapet sans ressort de rappel
Type de rappel	Ressort pneumatique
Degré de protection	IP40
Dimension modulaire	9,5 mm
Conditions de fonctionnement selon DIN VDE 0580	S3 50% 20 min. avec distributeur individuel S3 15% 20 min. avec bloc de montage
Note en fonctionnement	Ne pas utiliser sans débit
Principe d'étanchéité	dur
Position de montage	indifférent
Commande manuelle auxiliaire	pas de
Type de commande	direct
Sens d'écoulement	irréversible
Valeur b	0,36
Valeur C	0,66 l/sbar
Fréquence de commutation maximale	500 Hz
Temps de commutation en marche à 0,4 MPa (4 bar, 58 psi) et 24 V à l'état neuf	1 ms
Temps de commutation arrêté à 0,4 MPa (4 bar, 58 psi) et 24 V à l'état neuf	0,5 ms
Temps de commutation en marche à 0,4 MPa (4 bar, 58 psi) et 48 V à l'état neuf	0,8 ms
Temps de commutation arrêté à 0,4 MPa (4 bar, 58 psi) et 48 V à l'état neuf	0,4 ms
Temps de commutation en marche à 0,4 MPa (4 bar, 58 psi) et 12 V à l'état neuf	1,4 ms
Temps de commutation arrêté à 0,4 MPa (4 bar, 58 psi) et 12 V à l'état neuf	0,6 ms
Temps de commutation en marche à 0,05 MPa (0,5 bar, 7,25 psi) et 24 V à l'état neuf	0,9 ms
Temps de commutation arrêté à 0,05 MPa (0,5 bar, 7,25 psi) et 24 V à l'état neuf	0,7 ms
Temps de commutation en marche à 0,6 MPa (6 bar, 87 psi) et 24 V à l'état neuf	1,3 ms
Temps de commutation arrêté à 0,6 MPa (6 bar, 87 psi) et 24 V à l'état neuf	0,5 ms
Tolérance pour le temps de commutation OFF	+15 %/-25 %
Tolérance pour le temps de commutation ON	+/-15 %
Plage de tension de service CC	12 ... 53 V
Note concernant la tension de service	Uniquement avec les câbles MHJ9-KMH...
Résistance de la bobine	5 Ohm
Fluide de service	Air comprimé selon ISO8573-1:2010 [7:4:4]
Note sur le fluide de commande et de pilotage	Fonctionnement avec lubrification impossible
Limitation de température ambiante et de température de fluide	en fonction de la fréquence de commutation
Classe de résistance à la corrosion KBK	2 - Effets de corrosion moyens

Caractéristique	Valeur
Conformité PWIS	VDMA24364-B2-L
Température de stockage	-20 ... 50 °C
Température de surface de l'électrovanne max. admissible	120 °C
Température du fluide	-5 ... 60 °C
Température ambiante	-5 ... 60 °C
Poids du produit	30 g
Connexion électrique	à 2 pôles Connecteur KMH
Mode de fixation	Pose de conduites à trou débouchant au choix :
Raccord pneumatique 1	QS-6
Raccord pneumatique 2	QS-6
Note sur la matière	Conforme RoHS
Matériau joints	HNBR
Matériau corps	renforcé PA
Matériau vis	Acier