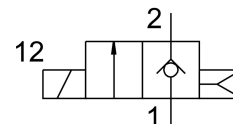
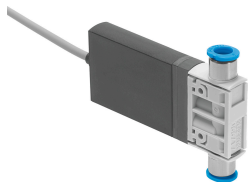


# Électro distributeur MHJ10-S-2,5-QS-6-HF

Code article: 567503

FESTO



## Fiche technique

Caractéristiques	Valeur
Fonction de distributeur	2/2 monostable fermé
Mode d'actionnement	électrique
Largeur	10 mm
Débit nominal normal	160 l/min
Raccord de travail pneumatique	QS-6
Tension de service	24 V DC
Pression de service	0.05 MPa...0.6 MPa 0.5 bar...6 bar
Structure de construction	Distributeur à clapet sans ressort de rappel
Type de rappel	ressort pneumatique
Degré de protection	IP55
Certification	RCM Mark
Marquage CE (voir la déclaration de conformité)	Selon directive européenne CEM Selon la directive européenne RoHS
Marquage UKCA (voir la déclaration de conformité)	selon les prescriptions UK pour la CEM selon les prescriptions UK RoHS
Dimension modulaire	10.5 mm
Conditions de service selon DIN VDE 0580	S3 50 % 20 min sur distributeur individuel S3 25 % 20 min en cas de montage en batterie
Note concernant le fonctionnement	Le bloc d'alimentation doit pouvoir fournir au moins 1,7 A sans effondrement de la tension. Ne pas exploiter sans débit.
Principe d'étanchéité	dur
Position de montage	Indifférente
Commande manuelle auxiliaire	aucun
Mode de pilotage	Direct
Sens d'écoulement	Irréversible
Protection contre l'inversion de polarité	Pour tension de service
Fonctions supplémentaires	Extinction d'arc Réduction du courant de maintien avec récupération d'énergie Coupe de protection
Valeur b	0.36
Valeur C	0.66 l/sbar
Fréquence de commutation max.	500 Hz

Caractéristiques	Valeur
Temps de commutation arrêté à 4 bar et 24 V à l'état neuf	1.2 ms 0.6 ms
Temps de commutation arrêté à 0,5 bar et 24 V à l'état neuf	1 ms 0.8 ms
Durée de commutation activée à 6 bar et 24 V à l'état neuf	1.3 ms
Temps de commutation arrêté à 6 bar et 24 V à l'état neuf	0.6 ms
Tolérance temps de commutation arrêt	+15 %/-25 %
Tolérance de temps de commutation marche	+/-15 %
Plage de tension de service CC	21.6 V...26.4 V
Résistance d'entrée	34 kOhm
Caractéristiques de bobine	24 V CC : phase courant faible 3,2 W, phase courant élevé 14,5 W
Plage de signal de déclenchement CC	3 V...30 V
Note relative au courant d'entrée	Accroissement linéaire 0,09 - 0,44 mA avec un signal de déclenchement de 3 - 15 V 0,44 - 15,44 mA avec un signal de déclenchement de 15 - 30 V
Fluctuations de tension admissibles	+/- 10 %
Fluide de service	Air comprimé selon ISO 8573-1:2010 [7:4:4]
Remarque sur le fluide d'exploitation/commande	Fonctionnement lubrifié impossible
Limitation de température ambiante et de température de fluide	En fonction de la fréquence de commutation (voir diagramme)
Classe de protection anticorrosion CRC	2 - Effets de corrosion moyens
Conformité PWIS	VDMA24364-B2-L
Température de stockage	-20 °C...50 °C
Température superficielle autorisée, aimant	120 °C
Température du fluide	-5 °C...60 °C
Température ambiante	-5 °C...60 °C
Poids du produit	85 g
Raccord électrique	À 3 fils Câble
Longueur de câble	2.5 m
Mode de fixation	Au choix : Montage sur tuyauterie avec trou débouchant
Raccord pneumatique 1	QS-6
Raccord pneumatique 2	QS-6
Note sur le matériau	Conforme à RoHS
Matériau joints d'étanchéité	HNBR
Matériau du boîtier	Renforcé de polyamide Renforcé au PPS
Matériau de gaine du câble	PUR
Matériau de vis	Acier