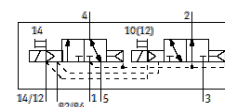
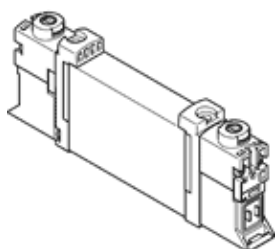


# électrodistributeur VUVG-B10-T32H-AZT-F-1P3

N° de pièce: 566489

FESTO



## Fiche technique

| Caractéristique                                                | Valeur                                                                                    |
|----------------------------------------------------------------|-------------------------------------------------------------------------------------------|
| Fonction de distributeur                                       | 2x3/2 monostable, ouvert/fermé                                                            |
| Mode d'actionnement                                            | électrique                                                                                |
| Taille de distributeur                                         | 10 mm                                                                                     |
| Débit nominal normal                                           | 150 ... 170 l/min                                                                         |
| Pression de service MPa                                        | 0,15 ... 1 MPa                                                                            |
| Pression de service                                            | 1,5 ... 10 bar                                                                            |
| Conception                                                     | Piston tiroir                                                                             |
| Type de rappel                                                 | Ressort pneumatique                                                                       |
| Agrément                                                       | RCM Mark<br>c UL us - Recognized (OL)                                                     |
| Degré de protection                                            | IP40<br>IP65<br>avec connecteur femelle                                                   |
| Diamètre nominal                                               | 2,7 mm                                                                                    |
| Fonction d'échappement                                         | réglable                                                                                  |
| Principe d'étanchéité                                          | mou (joint)                                                                               |
| Position de montage                                            | indifférent                                                                               |
| Commande manuelle auxiliaire                                   | bistable<br>Monostable<br>couvert                                                         |
| Type de commande                                               | piloté                                                                                    |
| Alimentation en air de pilotage                                | externe                                                                                   |
| Chevauchement                                                  | recouvrement positif                                                                      |
| Pression de pilotage MPa                                       | 0,15 ... 0,8 MPa                                                                          |
| Pression de commande                                           | 1,5 ... 8 bar                                                                             |
| Compatible vide                                                | non                                                                                       |
| Temps de commutation Arrêt                                     | 15 ms                                                                                     |
| Temps de commutation Marche                                    | 6 ms                                                                                      |
| Facteur de marche                                              | 100 %                                                                                     |
| Impulsion de test positif max. avec signal 0                   | 700 µs                                                                                    |
| Impulsion de test négatif max. avec signal 1                   | 900 µs                                                                                    |
| Caractéristiques de bobine                                     | 24 V DC : 1 W<br>24 V CC : Phase à faible intensité 0,3 W, phase à haute intensité 1,0 W  |
| Variations de tension admissibles                              | +/- 10 %                                                                                  |
| Fluide de service                                              | Air comprimé selon ISO8573-1:2010 [7:4:4]                                                 |
| Note sur le fluide de commande et de pilotage                  | Fonctionnement avec lubrification possible (nécessaire pour un fonctionnement ultérieur)  |
| Résistance aux vibrations                                      | Test d'application de transport au niveau de sévérité 2 selon FN 942017-4 et EN 60068-2-6 |
| Limitation de température ambiante et de température de fluide | Sans réduction du courant de maintien<br>-5 - 50 °C                                       |
| Résistance aux chocs                                           | Essai de chocs avec degré de sévérité 2 selon FN 942017-5 et EN 60068-2-27                |
| Classe de résistance à la corrosion KBK                        | 2 - Effets de corrosion moyens                                                            |
| Conformité PWIS                                                | VDMA24364-B1/B2-L                                                                         |
| Température du fluide                                          | -5 ... 60 °C                                                                              |

| Caractéristique      | Valeur                                    |
|----------------------|-------------------------------------------|
| Fluide de commande   | Air comprimé selon ISO8573-1:2010 [7:4:4] |
| Température ambiante | -5 ... 60 °C                              |
| Poids du produit     | 55 g                                      |
| Connexion électrique | Par plaque de connection électrique       |
| Mode de fixation     | sur barrette de raccordement              |
| Note sur la matière  | Conforme RoHS                             |
| Matériau joints      | HNBR<br>NBR                               |
| Matériau corps       | Alliage d'aluminium                       |