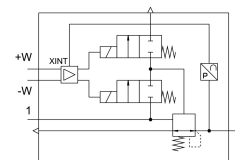


# Manodétendeur MS12-LR-G-PE6

Code article: 564888

FESTO



## Fiche technique

Caractéristiques	Valeur
Taille	12
Série	MS
Position de montage	Indifférente
Structure de construction	Régulateur à membrane à pilotage direct
Fonction du régulateur	Pression de sortie constante avec compensation de la pression d'alimentation avec échappement secondaire Avec reflux
Indicateur de pression	avec manomètre
Pression de service	0.115 MPa...0.8 MPa 1.15 bar...8 bar
Plage de réglage de pression	0.15 bar...6 bar
Hystérésis max. de pression	0.004 MPa 0.04 bar 0.58 psi
Débit d'échappement secondaire	600 l/min
Débit nominal normal	12000 l/min...21000 l/min
Plage de tension de service CC	21.6 V...26.4 V
Puissance absorbée électrique max.	3.6 W
Consommation max.	0.15 A
Tension de service nominale CC	24 V
Ondulation résiduelle	10 %
Portée de signal d'une entrée analogique	0 - 10 V
Marquage KC	KC-CEM
Marquage CE (voir la déclaration de conformité)	Selon directive européenne CEM Selon la directive européenne RoHS
Marquage UKCA (voir la déclaration de conformité)	selon les prescriptions UK pour la CEM selon les prescriptions UK RoHS
Fluide de service	Air comprimé selon ISO 8573-1:2010 [7:4:4] Gaz inertes
Classe de protection anticorrosion CRC	2 - Effets de corrosion moyens
Conformité PWIS	VDMA24364-B1/B2-L
Température de stockage	-10 °C...60 °C
Température du fluide	10 °C...50 °C

<b>Caractéristiques</b>	<b>Valeur</b>
Degré de protection	IP65
Température ambiante	10 °C...50 °C
Poids du produit	4000 g
Mode de fixation	Au choix : Montage sur tuyauterie Avec équerre-support
Raccord pneumatique 1	Embase
Raccord pneumatique 2	Embase
Matériau de l'obturateur	PA
Note sur le matériau	Conforme à RoHS
Matériau du couvercle inférieur	Alliage d'aluminium corroyé
Matériau joints d'étanchéité	NBR
Matériau ressort	Acier à ressorts
Matériau du boîtier	Aluminium moulé sous pression
Matériau diaphragme	NBR
Matériau du poussoir du distributeur	Alliage d'aluminium corroyé NBR Acier inoxydable fortement allié