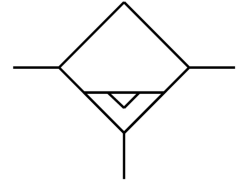


Séparateur d'eau MS6N-LWS-1/4-U-V

Code article: 564871

FESTO



Fiche technique

Caractéristiques	Valeur
Taille	6
Série	MS
Position de montage	vertical +/- 5°
Purgeur de condensats	Automatique
Structure de construction	Séparateur centrifuge
Volume max. de condensats	38 ml
Protection de la cuve	Intégrée sous forme de cuve métallique
Degré de séparation du condensat	99 %
Pression de service	2 bar...12 bar
Débit nominal normal	2400 l/min
Fluide de service	Air comprimé selon ISO 8573-1:2010 [7:-:-] Gaz inertes
Classe de protection anticorrosion CRC	2 - Effets de corrosion moyens
Conformité PWIS	VDMA24364-B1/B2-L
Aptitude alimentaire	voir Informations complémentaires sur les matériaux
Classe de pureté de l'air en sortie	Air comprimé selon ISO 8573-1 :2010 [7 : 7 : 4]
Température du fluide	-10 °C...60 °C
Température ambiante	-10 °C...60 °C
Poids du produit	820 g
Mode de fixation	Au choix : Montage sur tuyauterie Avec accessoires
Raccord pneumatique 1	1/4 NPT
Raccord pneumatique 2	1/4 NPT
Note sur le matériau	Conforme à RoHS
Matériau joints d'étanchéité	NBR
Matériau du boîtier	Aluminium moulé sous pression
Matériau de cuve	Alliage d'aluminium corroyé
Matériau du hublot de contrôle	PA