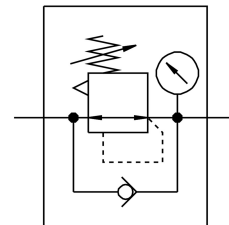


Manodétendeur MS9-LR-G-D7-AG-BAR-AS

Code article: 564138

FESTO



Fiche technique

Caractéristiques	Valeur
Taille	9
Série	MS
Sécurité anti-déclenchement	avec accessoires verrouillables
Position de montage	Indifférente
Structure de construction	Régulateur à membrane à pilotage direct
Fonction du régulateur	Pression de sortie constante avec compensation de la pression d'alimentation avec échappement secondaire Avec reflux
Indicateur de pression	avec manomètre
Pression de service	1 bar...20 bar
Plage de réglage de pression	0.5 bar...12 bar
Hystérésis max. de pression	0.4 bar
Température ambiante Ex	-10 °C ≤ Ta ≤ +60 °C
Fluide de service	Air comprimé selon ISO 8573-1:2010 [7:4:4] Gaz inertes
Remarque sur le fluide d'exploitation/commande	Fonctionnement lubrifié possible (requis pour la suite du fonctionnement)
Classe de protection anticorrosion CRC	2 - Effets de corrosion moyens
Conformité PWIS	VDMA24364-B1/B2-L
Température de stockage	-10 °C...60 °C
Température du fluide	-10 °C...60 °C
Température ambiante	-10 °C...60 °C
Poids du produit	1400 g
Mode de fixation	Au choix : Montage frontal Montage sur tuyauterie Avec accessoires
Matériau de l'obturateur	Renforcé de polyamide
Note sur le matériau	Conforme à RoHS
Matériau d'embase	Aluminium moulé sous pression
Matériau d'équerre de fixation	Aluminium moulé sous pression

Caractéristiques	Valeur
Matériau du boîtier	Aluminium moulé sous pression
Matériau connecteur de modules	Aluminium moulé sous pression
Matériau diaphragme	NBR
Matériau du poussoir du distributeur	Alliage d'aluminium corroyé NBR POM