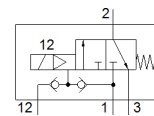
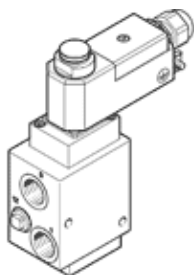


électrodistributeur VOFC-L-M32C-MC-G12-1UK4-EX4ME

N° de pièce: 562880

FESTO



Fiche technique

Caractéristique	Valeur
Fonction de distributeur	3/2 monostable, fermé
Mode d'actionnement	électrique
Largeur	51 mm
Débit nominal normal	3.000 l/min
Pression de service	2 ... 8 bar
Conception	Distributeur à clapet avec pré-pilotage
Type de rappel	Ressort mécanique
Degré de protection	IP65
Diamètre nominal	12 mm
Principe d'étanchéité	mou (joint)
Position de montage	indifférent
Commande manuelle auxiliaire	pas de
Type de commande	piloté
Alimentation en air de pilotage	externe interne
Sens d'écoulement	irréversible
Niveau d'intégrité de sécurité (SIL)	jusqu'à un SIL 4 pour un mode de "Haute Demande" jusqu'à un SIL 4 pour un mode de "Faible Demande"
Remarque concernant la pression de service	0 - 8 bar avec air extérieur
Débit Kv de mise sous pression	3,8 m3/h
Débit Kv d'échappement	3,8 m3/h
Temps de commutation Arrêt	12 ms
Temps de commutation Marche	20 ms
Facteur de marche	100%
Caractéristiques de bobine	24 V AC : 1,8 VA 24 V DC : 1,8 W
Variations de tension admissibles	-15 % / +10 %
ATEX catégorie Gaz	II 2G
Protection contre les étincelles d'explosion de type Gaz	Ex emb II T6, T5
ATEX catégorie Poussière	II 2D
Protection contre les étincelles d'explosion de type Poussière	Ex tD A21 IP65 T80°C, T95°C
Température ambiante antidéflagrante	T5: -20°C ≤ Ta ≤ +60°C T6: -20°C ≤ Ta ≤ +50°C T80°C: -20°C ≤ Ta ≤ +50°C T95°C: -20°C ≤ Ta ≤ +60°C
Certificat entité exposante	PTB 08 ATEX 2042 X
Fluide de service	Air comprimé selon ISO8573-1:2010 [-:-:-]
Marque CE (voir déclaration de conformité)	selon la directive européenne ATEX (atmosphère explosive)
Classe de résistance à la corrosion KBK	4
Température du fluide	-25 ... 60 °C
Poids du produit	1.210 g
Connexion électrique	Bornier, entrée de câbles M20x1.5
Raccord pneumatique 1	G1/2
Raccord pneumatique 2	G1/2
Raccord pneumatique 3	G1/2
Note sur la matière	Contenant de substances de silicone Conforme RoHS
Information matière joints	NBR
Information matière corps	Aluminium Blindage métallique