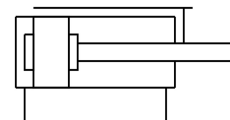
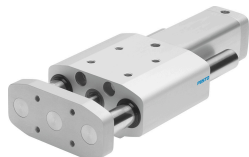


Vérin de guidage DGRF-C-GF-20- -P

Code article: 562216

FESTO



Fiche technique

Caractéristiques	Valeur
Course	10 mm...400 mm
Ø du piston	20 mm
Mode de fonctionnement de l'unité d'entraînement	Etrier
Amortissement	bagues/plaques d'amortissement élastiques des deux côtés
Position de montage	Indifférente
Guidage	Guidage à palier lisse
Structure de construction	Guidage
Variantes	Pour un fonctionnement à sec
Pression de service	0.2 MPa...1 MPa 2 bar...10 bar
Mode de fonctionnement	à double effet
Fluide de service	Air comprimé selon ISO 8573-1:2010 [7:4:4]
Remarque sur le fluide d'exploitation/commande	Fonctionnement lubrifié possible (requis pour la suite du fonctionnement)
Classe de protection anticorrosion CRC	3 - Effets de corrosion forts
Conformité PWIS	VDMA24364-B2-L
Aptitude alimentaire	voir Informations complémentaires sur les matériaux
Température ambiante	-20 °C...80 °C
Energie d'impact aux fins de course	0.2 J
Force théorique sous 6 bar, recul	141 N
Force théorique à 6 bar, avance	189 N
Jeu en torsion	0.125 deg
Masse déplacée à 0 mm de course	417 g
Poids additionnel de la masse déplacée par 10 mm de course	37.7 g
Poids de base à 0 mm de course	885 g
Poids additionnel par 10 mm de course	52 g
Mode de fixation	Au choix : avec trou débouchant Avec taraudage
Raccord pneumatique	M5
Note sur le matériau	Conforme à RoHS
Matériau du couvercle	Alliage d'aluminium corroyé

Caractéristiques	Valeur
Matériau tige de guidage	Acier inoxydable fortement allié
Matériau du boîtier	Alliage d'aluminium corroyé
Matériau tige de piston	Acier inoxydable fortement allié
Matériau du tube de vérin	Alliage d'aluminium corroyé