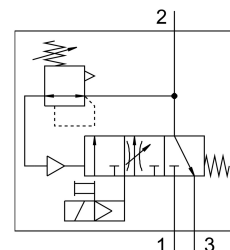


Distributeur de mise en pression et d'échappement rapide MS9-SV

FESTO

Code article: 562176



Fiche technique

Caractéristiques	Valeur
Série	MS
Taille	9
Dimension modulaire	90 mm
Fonction de sécurité	Mise à l'échappement
Niveau de performance (PL)	Mise à l'échappement/Jusqu'à catégorie 1, Performance Level c
Structure de construction	Vanne de piston
Mode d'actionnement	électrique
Principe d'étanchéité	souple
Fonction d'échappement	sans étranglement
Commande manuelle auxiliaire	aucun Sur l'électrodistributeur de pilotage : monostable, sur le distributeur de mise en pression et d'échappement rapide : bistable, à réarmement automatique
Type de rappel	ressort mécanique
Mode de pilotage	piloté
Fonction de distributeur	3/2 monostable fermé Fonction de mise sous pression
Pression de service	0.35 MPa...1.6 MPa 3.5 bar...16 bar
Indicateur de pression	Préparé pour G1/4 Préparé pour G1/8 Cadran gradué rouge/vert avec capteur de pression avec manomètre avec indicateur de commutation
Débit nominal normal	8300 l/min...16550 l/min
Facteur de marche	100%
Caractéristiques de bobine	110 V CA : 50/60 Hz, puissance d'appel 14,5 VA, puissance de maintien 10,5 VA 230 V CA : 50/60 Hz, puissance d'appel 14,5 VA, puissance de maintien 10,5 VA 24 V CC : 2,7 W 24 V CC : 8,4 W

Caractéristiques	Valeur
Tension de service nominale CC	110 V 230 V 24 V
Fluctuations de tension admissibles	+/- 10 %
Fluide de service	Air comprimé selon ISO 8573-1:2010 [7:4:4]
Remarque sur le fluide d'exploitation/commande	Fonctionnement lubrifié possible (requis pour la suite du fonctionnement)
Classe de protection anticorrosion CRC	2 - Effets de corrosion moyens
Note sur le matériau	Conforme à RoHS
Conformité PWIS	VDMA24364-B1/B2-L
Degré de protection	IP65
Température du fluide	0 °C...60 °C
Température ambiante	0 °C...60 °C
Température de stockage	0 °C...60 °C
Résistance aux chocs	Essai de choc avec degré de sévérité 1 selon FN 942017-5 et EN 60068-2-27
Résistance aux vibrations	Contrôle d'utilisation mobile avec degré de sévérité 1 selon FN 942017-4 et EN 60068-2-6
Certification	c UL us - Recognized (OL)
Marquage CE (voir la déclaration de conformité)	Selon directive européenne CEM Selon la directive européenne relative aux machines Selon la directive européenne RoHS
Marquage UKCA (voir la déclaration de conformité)	selon les prescriptions UK pour la CEM selon les prescriptions UK pour les machines selon les prescriptions UK RoHS
Mode de fixation	Au choix : Montage sur tuyauterie Avec accessoires
Position de montage	Indifférente
Raccordement pour manomètre	G1/8 G1/4
Raccord électrique	Forme A Connecteur mâle selon EN 175301-803 Forme carrée
Matériau du boîtier	Aluminium moulé sous pression
Matériau joints d'étanchéité	NBR
Matériau du piston tiroir	Laiton
Matériau du couvercle	Alliage d'aluminium corroyé
Matériau du couvercle inférieur	PA