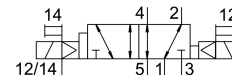


# Électro distributeur VSVA-B-D52-ZD-D1-1R5L

Code article: 561375

FESTO



## Fiche technique

Caractéristiques	Valeur
Fonction de distributeur	5/2, bistable, dominant
Mode d'actionnement	électrique
Largeur	42 mm
Débit nominal normal	1300 l/min
Raccord de travail pneumatique	Embase de taille 1 selon ISO 5599-1 G1/4
Tension de service	24 V DC
Pression de service	-0.09 MPa...1.6 MPa -0.9 bar...16 bar
Structure de construction	Vanne de piston
Certification	c UL us - Recognized (OL)
Degré de protection	IP65 NEMA 4
Diamètre nominal	11 mm
Dimension modulaire	43 mm
Fonction d'échappement	Réduction possible via une embase avec limiteur de débit via une embase unitaire
Principe d'étanchéité	souple
Position de montage	Indifférente
Conforme à la norme	ISO 5599-1
Commande manuelle auxiliaire	Bistable Monostable
Mode de pilotage	piloté
Alimentation en air de pilotage	externe
Sens d'écoulement	Indifférente
Chevauchement	recouvrement positif
Témoin d'état du signal	LED
Pression de pilotage MPa	0.3 MPa...1 MPa
Pression de pilotage	3 bar...10 bar
Débit du distributeur	2000 l/min
Débit du distributeur sur embase unitaire	1400 l/min
Débit distributeur à enchaînement pneumatique	1300 l/min

Caractéristiques	Valeur
Temps de réponse	19 ms
Facteur de marche	100%
Impulsion de test positive max. pour signal 0	1600 µs
Impulsion de test négative max. pour signal 1	1100 µs
Caractéristiques de bobine	24 V CC : 1,6 W
Fluctuations de tension admissibles	+/- 10 %
Fluide de service	Air comprimé selon ISO 8573-1:2010 [7:4:4]
Remarque sur le fluide d'exploitation/commande	Fonctionnement lubrifié possible (requis pour la suite du fonctionnement)
Résistance aux vibrations	Contrôle d'utilisation mobile avec degré de sévérité 2 selon FN 942017-4 et EN 60068-2-6
Résistance aux chocs	Essai de choc avec degré de sévérité 2 selon FN 942017-5 et EN 60068-2-27
Classe de protection anticorrosion CRC	0 - Aucun effet de corrosion
Conformité PWIS	VDMA24364-B1/B2-L
Température du fluide	-5 °C...50 °C
Humidité relative de l'air	0 - 90 %
Fluide de pilotage	Air comprimé selon ISO 8573-1:2010 [7:4:4]
Température ambiante	-5 °C...50 °C
Poids du produit	439 g
Raccord électrique	3 pôles M12x1 Connecteur central Forme ronde
Mode de fixation	Sur embase
Raccord d'air de pilotage 12/14	Embase de taille 1 selon ISO 5599-1
Raccord d'échappement d'air de pilotage 82/84	Canalisé non canalisé selon la norme au choix :
Raccord pneumatique 1	Embase de taille 1 selon ISO 5599-1
Raccord pneumatique 2	Embase de taille 1 selon ISO 5599-1
Raccord pneumatique 3	Embase de taille 1 selon ISO 5599-1
Raccord pneumatique 4	Embase de taille 1 selon ISO 5599-1
Raccord pneumatique 5	Embase de taille 1 selon ISO 5599-1
Note sur le matériau	Conforme à RoHS
Matériau joints d'étanchéité	FPM HNBR NBR
Matériau du boîtier	Aluminium moulé sous pression PA
Matériau de vis	Acier Galvanisé