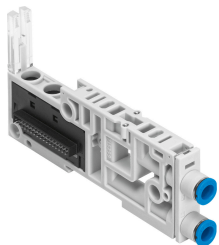


# Embase VMPAL-AP-10-QS5/32""-2-T1

Code article: 561030

FESTO



## Fiche technique

Caractéristiques	Valeur
Largeur	10.7 mm
Longueur	107.3 mm
Dimension modulaire	10.7 mm
Taille du distributeur	10 mm
Séparation des zones de pression	Canal 1
Nombre maximal d'emplacements de distributeurs	1
Sens d'écoulement	Réversible
Structure du terminal de distributeurs	Différentes grandeurs de distributeurs possibles
Nombre maximum de bobines	2
Pression de service	-0.09 MPa...1 MPa -0.9 bar...10 bar
Pression de pilotage MPa	0.3 MPa...0.8 MPa
Pression de pilotage	3 bar...8 bar
Fluide de service	Air comprimé selon ISO 8573-1:2010 [7:4:4]
Remarque sur le fluide d'exploitation/commande	Fonctionnement lubrifié possible (requis pour la suite du fonctionnement)
Classe de protection anticorrosion CRC	3 - Effets de corrosion forts
Conformité PWIS	VDMA24364-B1/B2-L
Température ambiante	-5 °C...50 °C
Poids du produit	30 g
Raccord pneumatique 2	pour tuyau de Ø extérieur 5/32" "
Raccord pneumatique 4	pour tuyau de Ø extérieur 5/32" "
Note sur le matériau	Conforme à RoHS
Matériau d'embase	Renforcé de polyamide