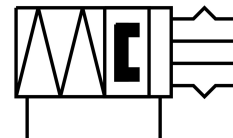
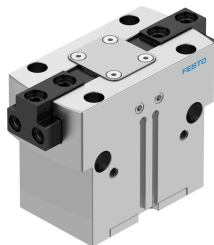


Pince à serrage parallèle HGPT-35-A-B-F-G1

Code article: 560214

FESTO



Fiche technique

Caractéristiques	Valeur
Taille	35
Course par mors de pince	4 mm
Précision de remplacement max.	0.2 mm
Jeu angulaire max. du mors de pince ax, ay	0.1 deg
Jeu max. des mors de pince Sz	0.02 mm
Symétrie en rotation	0.2 mm
Répétabilité de la pince	0.05 mm
Nombre de mors de pince	2
Mode d'entraînement	pneumatique
Position de montage	Indifférente
Mode de fonctionnement	à double effet
Fonction de la pince	Parallèle
Sécurité de préhension	À l'ouverture
Structure de construction	Plan incliné cycle de travail à guidage forcé
Détection de position	Pour capteur de proximité
Pression de service	4 bar...8 bar
Pression de service d'air de barrage	0 bar...0.5 bar
Fréquence de travail max. de la pince	3 Hz
Temps d'ouverture min. sous 6 bar	35 ms
Temps de fermeture min. sous 6 bar	115 ms
Masse max. par doigt de pince externe	180 g
Fluide de service	Air comprimé selon ISO 8573-1:2010 [7:4:4]
Remarque sur le fluide d'exploitation/commande	Fonctionnement lubrifié possible (requis pour la suite du fonctionnement)
Classe de protection anticorrosion CRC	2 - Effets de corrosion moyens
Conformité PWIS	VDMA24364-B1/B2-L
Degré de protection	IP40
Température ambiante	5 °C...60 °C
Moment d'inertie de masse	3.974 kgcm ²
Force max. sur le mors de pince Fz statique	1800 N
Couple max. sur le mors de pince Mx statique	80 Nm

Caractéristiques	Valeur
Couple max. sur le mors de pince My statique	60 Nm
Couple max. sur le mors de pince Mz statique	50 Nm
Intervalle de relubrification des éléments de guidage	5 MioCyc
Poids du produit	567 g
Mode de fixation	Au choix : avec taraudage et douille de centrage Avec trou débouchant et douille de centrage Avec trou débouchant et goupille cylindrique Par taraudage et goupille cylindrique
Raccord pneumatique d'air de barrage	M5
Raccord pneumatique	M5
Note sur le matériau	Conforme à RoHS
Matériau du capuchon d'obturation	Acier inoxydable fortement allié
Matériau du boîtier	Aluminium anodisé
Matériau mors de pince	Acier trempé