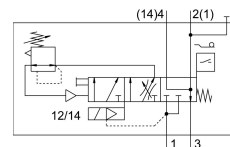
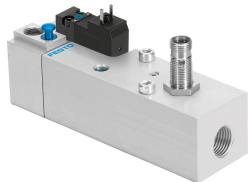


Distributeur de mise en pression progressive VABF-S6-1-P5A4-G12-4-1-P **FESTO**

Code article: 557377



Fiche technique

Caractéristiques	Valeur
Impulsion de test positive max. pour signal 0	2500 μ s
Impulsion de test négative max. pour signal 1	1400 μ s
Résistance aux vibrations	Contrôle d'utilisation mobile avec degré de sévérité 2 selon FN 942017-4 et EN 60068-2-6
Résistance aux chocs	Essai de choc avec degré de sévérité 2 selon FN 942017-5 et EN 60068-2-27
Selon la norme	ISO 5599-2
Mode d'actionnement	électrique
Principe d'étanchéité	souple
Position de montage	Indifférente
Commande manuelle auxiliaire	Bistable À réarmement automatique par signal de pilotage électrique
Structure de construction	Vanne de piston
Type de rappel	ressort mécanique
Mode de pilotage	piloté
Alimentation en air de pilotage	interne
Sens d'écoulement	Irréversible
Fonction de distributeur	Fonction de mise sous pression
Fonction des éléments de commutation	Contact NO
Note concernant la dynamisation forcée	Fréquence de commutation minimale 1/mois
Détection de position de commutation	Position de commutation avec capteur
Pression de service	0.2 MPa...1.2 MPa 2 bar...12 bar
Préréglage de pression de commutation	0,4 MPa
Débit nominal normal d'alimentation	3000 l/min
Débit nominal normal d'échappement	3300 l/min
Tension de service nominale CC	24 V
Caractéristiques de bobine	24 V CC : 2,5 W
Fluctuations de tension admissibles	+/- 10 %
Fluide de service	Air comprimé selon ISO 8573-1:2010 [7:4:4]
Remarque sur le fluide d'exploitation/commande	Fonctionnement lubrifié possible (requis pour la suite du fonctionnement)
Classe de protection anticorrosion CRC	0 - Aucun effet de corrosion

Caractéristiques	Valeur
Conformité PWIS	VDMA24364-B1/B2-L
Degré de protection	IP65 NEMA 4
Température ambiante	-5 °C...50 °C
Poids du produit	605 g
Raccord électrique	Forme C Connecteur mâle selon EN 175301-803 Forme carrée
Raccordement de capteur	Connecteur mâle 4 pôles M12x1
Mode de fixation	Sur embase
Raccord d'air de pilotage 12/14	Embase de taille 1 selon ISO 5599-2
Raccord pneumatique 1	Embase de taille 1 selon ISO 5599-2
Raccord pneumatique 2	Embase de taille 1 selon ISO 5599-2
Raccord pneumatique 3	G1/2
Raccord pneumatique 4	Embase de taille 1 selon ISO 5599-2
Note sur le matériau	Conforme à RoHS
Matériau joints d'étanchéité	HNBR NBR
Matériau du boîtier	Alliage d'aluminium corroyé
Matériau de vis	Acier Galvanisé