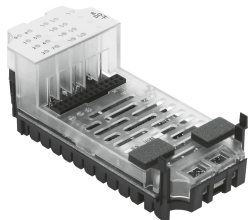


Module de sortie CPX-8DA-H

Code article: 550204

FESTO



Fiche technique

Caractéristiques	Valeur
Dimensions l x L x H	(y compris module d'interconnexion et technique de raccordement) 50 mm x 107 mm x 50 mm
Poids du produit	48 g
Température ambiante	-5 °C...50 °C
Température de stockage	-20 °C...70 °C
Degré de protection	En fonction du bloc de raccordement
Classe de protection anticorrosion CRC	1 - faibles effets de corrosion (état après montage)
Conformité PWIS	VDMA24364-B2-L
Matériau du boîtier	Renforcé de polyamide PC
Affichages LED	1 diagnostic général 8 diagnostic par canal 8 état du canal
Diagnostic	Court-circuit/surcharge par canal Sous-tension sorties
Nombre de sorties	8
Paramétrage	Sécurité intrinsèque par canal Forces par canal Idle Mode par canal Comportement après court-circuit Surveillance module
Plage de tension de service CC	18 V...30 V
Tension de service nominale CC	24 V
Consommation interne pour tension service nominale	Type 34 mA
Courbe caractéristique des sorties	Selon CEI1131-T2
Logique de commutation des sorties	PNP (commutation positive)
Sorties max. de courant résiduel par module	8,4 A
Alimentation électrique max. par canal	2,1 A (charge résistive 50 W), par paire de canaux
Séparation de potentiel canal - canal	non
Séparation de potentiel canal - bus interne	Oui, en cas d'utilisation d'une alimentation intermédiaire
Protection par fusibles (court-circuit)	Fusible électronique interne par canal Fusible en supplément