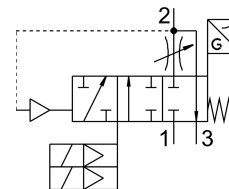


Distributeur de mise en pression et d'échappement rapide MS6-SV-1/2- E-10V24-AG

FESTO

Code article: 548715



Fiche technique

Caractéristiques	Valeur
Série	MS
Taille	6
Dimension modulaire	62 mm
Fonction de sécurité	Mise à l'échappement Prévention d'une mise en marche intempestive (mise sous pression)
Niveau d'intégrité de sécurité (SIL)	Mise à l'échappement/SIL 3 Prévention d'une mise en marche intempestive (mise sous pression) / SIL 3
Niveau de performance (PL)	Mise à l'échappement/Jusqu'à catégorie 4, Performance Level e Prévention d'une mise en marche intempestive (mise sous pression)/ jusque catégorie 4, niveau de performance PL e
Note concernant la dynamisation forcée	Fréquence de commutation minimale 1/mois
Structure de construction	Clapet
Sans recouvrement	non
Mode d'actionnement	électrique
Alimentation en air de pilotage	interne
Principe d'étanchéité	souple
Fonction d'échappement	sans étranglement
Principe de détection de position	Principe du piston magnétique
Conforme à la norme	DIN EN ISO 13849-1
Commande manuelle auxiliaire	aucun
Type de rappel	ressort mécanique
Mode de pilotage	piloté
Fonction de distributeur	3/2 monostable fermé Fonction de mise sous pression
Pression de service	0.35 MPa...1 MPa 3.5 bar...10 bar
Indicateur de pression	avec manomètre
Valeur C	19.3 l/sbar
Valeur b	0.21
Débit nominal normal	4300 l/min
Débit normal, échappement 6 -> 0 bar	9000 l/min
Fréquence de commutation max.	0.5 Hz

Caractéristiques	Valeur
Temps de commutation désactivé	40 ms
Temps de commutation activé	130 ms
Facteur de marche	100%
Témoin d'état du signal	LED contact libre de potentiel
Tension de service nominale CC	24 V
Fluctuations de tension admissibles	+/- 10 %
Fluide de service	Air comprimé selon ISO 8573-1:2010 [7:4:4]
Remarque sur le fluide d'exploitation/commande	Fonctionnement lubrifié possible (requis pour la suite du fonctionnement)
Classe de protection anticorrosion CRC	2 - Effets de corrosion moyens
Note sur le matériau	Conforme à RoHS
Conformité PWIS	VDMA24364-B1/B2-L
Degré de protection	IP65 avec connecteur femelle
Température du fluide	-10 °C...50 °C
Température ambiante	-10 °C...50 °C
Température de stockage	-10 °C...50 °C
Résistance aux chocs	Essai de choc avec degré de sévérité 2 selon FN 942017-5 et EN 60068-2-27
Résistance aux vibrations	Contrôle d'utilisation mobile avec degré de sévérité 2 selon FN 942017-4 et EN 60068-2-6
Certification	RCM Mark
Marquage KC	KC-CEM
Marquage CE (voir la déclaration de conformité)	Selon directive européenne CEM Selon la directive européenne relative aux machines Selon la directive européenne RoHS
Marquage UKCA (voir la déclaration de conformité)	selon les prescriptions UK pour la CEM selon les prescriptions UK pour les machines selon les prescriptions UK RoHS
Certificat de l'organisme d'émission	IFA 1001180 Intertek UK-MCR-0086
Aptitude alimentaire	voir Informations complémentaires sur les matériaux
Mode de fixation	Au choix : Montage sur tuyauterie Avec accessoires
Position de montage	Indifférente
Poids du produit	2000 g
Raccord pneumatique 1	G1/2
Raccord pneumatique 2	G1/2
Raccord pneumatique 3	G1
Raccord électrique	9 pôles Sub-D
Matériau du boîtier	Aluminium moulé sous pression
Matériau joints d'étanchéité	NBR
Matériau tige de piston	Acier inoxydable fortement allié