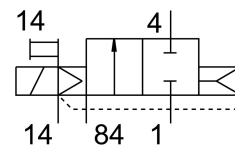
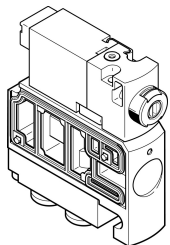


Électro distributeur CPVSC1-M1H-D-H-Q4C

Code article: 547298

FESTO



Fiche technique

| Caractéristiques | Valeur |
|------------------------------------------------|------------------------------------------------------------------------------------------|
| Fonction de distributeur | 2/2 monostable fermé |
| Mode d'actionnement | électrique |
| Taille du distributeur | 10 mm |
| Débit nominal normal | 150 l/min |
| Raccord de travail pneumatique | QS-4 |
| Tension de service | 24 V DC |
| Pression de service | -0.09 MPa...0.7 MPa -0.9 bar...7 bar |
| Structure de construction | Vanne de piston |
| Type de rappel | ressort pneumatique |
| Degré de protection | IP40 |
| Fonction d'échappement | sans étranglement |
| Principe d'étanchéité | souple |
| Position de montage | Indifférente |
| Commande manuelle auxiliaire | Bistable Monostable |
| Mode de pilotage | piloté |
| Alimentation en air de pilotage | externe |
| Sens d'écoulement | Irréversible |
| Chevauchement | recouvrement positif |
| Pression de pilotage MPa | 0.3 MPa...0.7 MPa |
| Pression de pilotage | 3 bar...7 bar |
| Temps de commutation désactivé | 10 ms |
| Temps de commutation activé | 10 ms |
| Impulsion de test positive max. pour signal 0 | 500 µs |
| Impulsion de test négative max. pour signal 1 | 400 µs |
| Caractéristiques de bobine | 24 V CC : 1,0 W |
| Fluide de service | Air comprimé selon ISO 8573-1:2010 [7:4:4] |
| Remarque sur le fluide d'exploitation/commande | Fonctionnement lubrifié possible (requis pour la suite du fonctionnement) |
| Résistance aux vibrations | Contrôle d'utilisation mobile avec degré de sévérité 2 selon FN 942017-4 et EN 60068-2-6 |

| Caractéristiques | Valeur |
|-----------------------------------------------|---------------------------------------------------------------------------|
| Résistance aux chocs | Essai de choc avec degré de sévérité 2 selon FN 942017-5 et EN 60068-2-27 |
| Classe de protection anticorrosion CRC | 1 - faibles effets de corrosion |
| Conformité PWIS | VDMA24364-B2-L |
| Température du fluide | -5 °C...50 °C |
| Température ambiante | -5 °C...50 °C |
| Poids du produit | 30.5 g |
| Raccord électrique | 2 pôles Connecteur mâle |
| Mode de fixation | avec trou débouchant |
| Raccord d'échappement d'air de pilotage 82/84 | Raccord collectif |
| Raccord pneumatique 1 | Raccord collectif |
| Raccord pneumatique 2 | QS-4 |
| Raccord pneumatique 3/5 combiné | Raccord collectif |
| Raccord pneumatique 4 | QS-4 |
| Note sur le matériau | Conforme à RoHS |
| Matériau joints d'étanchéité | NBR |
| Matériau du boîtier | Aluminium moulé sous pression |