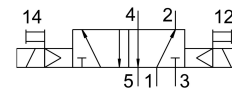
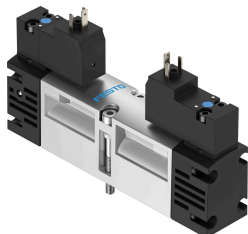


Électro distributeur VSVA-B-B52-H-A1-2AC1

Code article: 547174

FESTO



Fiche technique

Caractéristiques	Valeur
Fonction de distributeur	5/2 bistable
Mode d'actionnement	électrique
Taille du distributeur	26 mm
Débit nominal normal	1100 l/min
Raccord de travail pneumatique	Embase de 26 mm selon ISO 15407-1 Embase de taille 01 selon VDMA 24563 G1/4
Tension de service	110 V AC
Pression de service	0.2 MPa...1 MPa 2 bar...10 bar
Structure de construction	Vanne de piston
Marquage CE (voir la déclaration de conformité)	Selon la directive européenne relative aux basses tensions
Marquage UKCA (voir la déclaration de conformité)	selon les prescriptions UK pour la CEM
Degré de protection	IP65 NEMA 4
Diamètre nominal	9 mm
Fonction d'échappement	Réduction possible
Principe d'étanchéité	souple
Position de montage	Indifférente
Conforme à la norme	ISO 15407-1 VDMA 24563
Commande manuelle auxiliaire	Monostable
Mode de pilotage	piloté
Alimentation en air de pilotage	interne
Sens d'écoulement	Irréversible
Chevauchement	recouvrement positif
Témoin d'état du signal	LED
Pression de pilotage MPa	0.3 MPa...1 MPa
Pression de pilotage	3 bar...10 bar
Débit du distributeur	1400 l/min
Débit du distributeur sur embase unitaire	1100 l/min
Débit distributeur à enchaînement pneumatique	1100 l/min
Temps de réponse	18 ms

Caractéristiques	Valeur
Facteur de marche	100%
Caractéristiques de bobine	110 V CA : 50/60 Hz, puissance d'appel 2,9 VA, puissance de maintien 2,1 VA
Fluctuations de tension admissibles	-15 % / +10 %
Fluide de service	Air comprimé selon ISO 8573-1:2010 [7:4:4]
Remarque sur le fluide d'exploitation/commande	Fonctionnement lubrifié possible (requis pour la suite du fonctionnement)
Résistance aux vibrations	Contrôle d'utilisation mobile avec degré de sévérité 2 selon FN 942017-4 et EN 60068-2-6
Résistance aux chocs	Essai de choc avec degré de sévérité 2 selon FN 942017-5 et EN 60068-2-27
Classe de protection anticorrosion CRC	0 - Aucun effet de corrosion
Conformité PWIS	VDMA24364-B1/B2-L
Température du fluide	-5 °C...50 °C
Humidité relative de l'air	0 - 90 %
Niveau de pression sonore	85 dB(A)
Fluide de pilotage	Air comprimé selon ISO 8573-1:2010 [7:4:4]
Température ambiante	-5 °C...50 °C
Couple de serrage max. de fixation du distributeur	2 Nm
Poids du produit	305 g
Raccord électrique	Forme C avec fil de protection selon DIN EN 175301-803
Mode de fixation	Sur embase
Raccord d'air de pilotage auxiliaire 12	Embase de 26 mm selon ISO 15407-1
Raccord d'air de pilotage 14	Embase de 26 mm selon ISO 15407-1
Raccord d'échappement d'air de pilotage 82/84	Canalisé non canalisé selon la norme
Raccord pneumatique 1	Embase de 26 mm selon ISO 15407-1
Raccord pneumatique 2	Embase de 26 mm selon ISO 15407-1
Raccord pneumatique 3	Embase de 26 mm selon ISO 15407-1
Raccord pneumatique 4	Embase de 26 mm selon ISO 15407-1
Raccord pneumatique 5	Embase de 26 mm selon ISO 15407-1
Interface de pilotage	Selon ISO 15218
Note sur le matériau	Conforme à RoHS
Matériau joints d'étanchéité	HNBR NBR
Matériau du boîtier	Aluminium moulé sous pression
Matériau de vis	Acier Galvanisé