

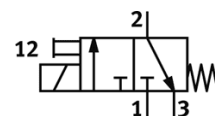
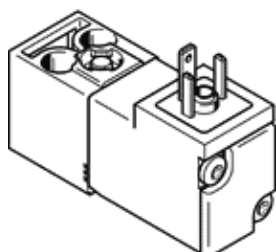
Electro distributeur

VSCS-B-M32-MT-WA-5WC1

N° de pièce: 546261

FESTO

avec raccord à connecteur mâle carré, modèle C.
Ce type peut être utilisé pour le vide.



Fiche technique

Caractéristique	Valeur
Fonction de distributeur	3/2 monostable, fermé
Mode d'actionnement	électrique
Largeur	17 mm
Débit nominal normal	18 l/min
Pression de service	-0,9 ... 10 bar
Type de rappel	Ressort mécanique
Degré de protection	IP65
Selon la norme	ISO 15218
Principe d'étanchéité	mou (joint)
Position de montage	indifférent
Conforme à la norme	ISO 15218
Commande manuelle auxiliaire	avec accessoires, bistable Monostable
Type de commande	direct
Sens d'écoulement	irréversible
Sans recouvrement	non
Temps de commutation Arrêt	16 ms
Temps de commutation Marche	10 ms
Facteur de marche	100%
Caractéristiques de bobine	12V DC: 1,4W 24 V CA : 50/60 Hz, puissance d'appel : 3 VA, puissance de maintien : 2,4 VA
Variations de tension admissibles	-15 % / +10 %
Fluide de service	Air comprimé selon ISO8573-1:2010 [7:4:4]
Note sur le fluide de commande et de pilotage	Fonctionnement avec lubrification possible (nécessaire pour un fonctionnement ultérieur)
Classe de résistance à la corrosion KBK	2
Température du fluide	-10 ... 50 °C
Température ambiante	-10 ... 50 °C
Connexion électrique	selon DIN EN 175301-803 Forme C
Raccord pneumatique 1	Embase
Raccord pneumatique 2	Embase
Raccord pneumatique 3	Embase
Note sur la matière	Conforme RoHS
Information matière joints	NBR