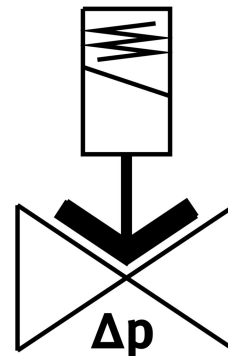
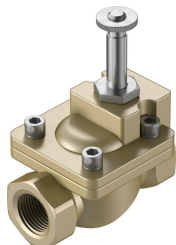


Électro distributeur VZWM-L-M22C-N34-F4

Code article: 546157

FESTO



Fiche technique

Caractéristiques	Valeur
Structure de construction	Distributeur à diaphragme À servocommande
Mode d'actionnement	électrique
Principe d'étanchéité	souple
Position de montage	De préférence en position verticale
Mode de fixation	Montage sur tuyauterie
Raccord de vanne	NPT 3/4
Raccord électrique	Bobine type MD-... , bobine à commander en tant qu'accessoire
Diamètre nominal	27.5 mm
Fonction de distributeur	2/2 monostable fermé
Sens d'écoulement	Irréversible
Fluide	Air comprimé selon ISO 8573-1:2010 [7:4:4] Gaz inertes Eau Liquides neutres
Pression des fluides liquides	0.5 bar...6 bar
Pression des fluides gazeux	0.5 bar...10 bar
Pression différentielle	0.5 bar
Mode de pilotage	piloté
Viscosité max.	22 mm ² /s
Température du fluide	-10 °C...60 °C
Température fluides liquides	5 °C...50 °C
Température ambiante	-10 °C...60 °C
Débit Kv	8.5 m ³ /h
Débit nominal normal	10000 l/min
Temps de commutation activé	15 ms
Temps de commutation entrée fluides liquides	400 ms

Caractéristiques	Valeur
Temps de commutation désactivé	12 ms
Temps de commutation de fluides liquides	930 ms
Valeur b	0.5
Valeur C	39 l/sbar
Note sur le matériau	Conforme à RoHS
Conformité PWIS	VDMA24364-Zone III
Matériau du boîtier	Laiton
Référence matériau du boîtier	2.0402
Matériau joints d'étanchéité	NBR
Matériau tube d'induit	Acier fortement allié
Poids du produit	1220 g
Marquage CE (voir la déclaration de conformité)	selon la directive européenne sur les dispositifs sous pression
Marquage UKCA (voir la déclaration de conformité)	selon la réglementation britannique pour les appareils sous pression
Classe de protection anticorrosion CRC	1 - faibles effets de corrosion
Couple de serrage max. des vis de couvercle	30 Nm
Couple de serrage max. du filetage de raccordement	200 Nm
Couple de serrage max. de la fixation des bobines	0.5 Nm