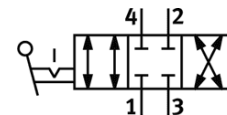
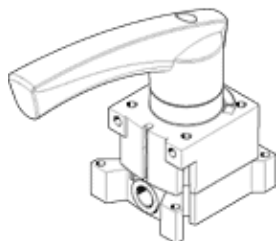


Distributeur à poignée VHER-AH-M04C-N12-LD

N° de pièce: 545268

FESTO

En métal, avec détection de la position du levier à main,
fonctionnement du distributeur 4/3 fermé au repos, départ vers le côté.
Ce produit est exclusivement disponible via la société Festo USA



Fiche technique

Caractéristique	Valeur
Fonction de distributeur	4/3, fermé
Mode d'actionnement	manuel
Débit nominal normal	3.500 l/min
Pression de service	-0,95 ... 10 bar
Conception	Tiroir rotatif
Diamètre nominal	12 mm
Fonction d'échappement	réglable
Principe d'étanchéité	dur
Type de commande	direct
Sens d'écoulement	réversible
Sans recouvrement	oui
Affichage de la position de commutation	avec accessoires
Fluide de service	Air comprimé selon ISO8573-1:2010 [7:4:4]
Note sur le fluide de commande et de pilotage	Fonctionnement avec lubrification possible (nécessaire pour un fonctionnement ultérieur)
Classe de résistance à la corrosion KBK	2
Température ambiante	-20 ... 80 °C
Couple	5 Nm
Poids du produit	1.010 g
Mode de fixation	au choix : Montage sur face avant à trou débouchant
Raccord pneumatique 1	NPT1/2-14
Raccord pneumatique 2	NPT1/2-14
Raccord pneumatique 3	NPT1/2-14
Raccord pneumatique 4	NPT1/2-14
Note sur la matière	sans cuivre ni PTFE Contenant de substances de silicone
Information matière joints	NBR
Information matière corps	Aluminium moulé sous pression