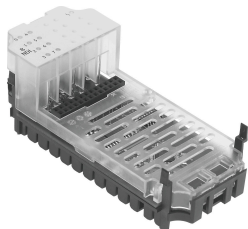


Module d'entrée CPX-8NDE

Code article: 543813

FESTO



Fiche technique

Caractéristiques	Valeur
Dimensions l x L x H	(y compris module d'interconnexion et technique de raccordement) 50 mm x 107 mm x 50 mm
Poids du produit	40 g
Température ambiante	-5 °C...50 °C
Température de stockage	-20 °C...70 °C
Degré de protection	En fonction du bloc de raccordement
Classe de protection anticorrosion CRC	1 - faibles effets de corrosion (état après montage)
Conformité PWIS	VDMA24364-B2-L
Matériau du boîtier	Renforcé de polyamide PC
Affichages LED	1 diagnostic général 8 état du canal
Diagnostic	Court-circuit/surcharge par canal
Paramétrage	Temps d'antirebond à l'entrée Temps de prolongation des signaux Comportement après court-circuit Surveillance module
Plage de tension de service CC	18 V...30 V
Tension de service nominale CC	24 V
Consommation interne pour tension service nominale	Type 15 mA
Nombre d'entrées	8
Courbe caractéristique des entrées	IEC 1131-T2
Niveau de commutation	Signal 0 : ≥ 11 V Signal 1 : ≤ 5 V
Logique de commutation des entrées	NPN (commutation négative)
Temps d'antirebond à l'entrée	3 ms (0,1 ms, 10 ms, 20 ms paramétrables)
Entrées max. de courant résiduel par module	0.7 A
Séparation de potentiel canal - canal	non
Séparation de potentiel canal - bus interne	non
Protection par fusibles (court-circuit)	fusible électronique interne par module