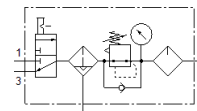


combinaison d'unités de conditionnement MSB6N-1/2:C3J4M1-WP

N° de pièce: 543594

FESTO

composé d'un distributeur manuel de mise en circuit, d'un filtre-détendeur, d'un lubrificateur, d'une plaque de fixation murale.
Pression de sortie maximale 12 bars, filtre 5 µm, avec manomètre, tête de réglage avec verrouillage, cuvette en plastique avec cage de protection plastique, purgeur de condensats entièrement automatique, sens d'écoulement de gauche à droite.



Fiche technique

Caractéristique	Valeur
Taille	6
Série	MS
Sécurité d'actionnement	Bouton à verrouillage avec accessoires, verrouillable
Position de montage	vertical +/- 5°
Finesse du filtre	5 µm
Purgeur de condensat	automatique
Conception	Distributeur de mise en circuit Filtre-détendeur avec manomètre Lubrificateur standard à pulvérisation
Fonction de détendeur	Pression de sortie constante à compensation de pression primaire avec échappement secondaire à reflux
Protection de cuve	Cage de protection en plastique
Affichage de pression	avec manomètre
Pression de service	2 ... 12 bar
Plage de réglage de pression	0,5 ... 12 bar
Débit nominal normal	3.000 l/min
Fluide de service	Air comprimé selon ISO8573-1:2010 [7:4:4] Gaz inertes
Note sur le fluide de commande et de pilotage	Fonctionnement avec lubrification possible (nécessaire pour un fonctionnement ultérieur)
Classe de résistance à la corrosion KBK	2 - Effets de corrosion moyens
Conformité PWIS	VDMA24364-B1/B2-L
Température de stockage	-10 ... 60 °C
Innocuité alimentaire	voir Informations complémentaires sur les matériaux
Classe de pureté de l'air en sortie	Air comprimé selon ISO8573-1:2010 [6:4:-]
Température du fluide	5 ... 60 °C
Température ambiante	5 ... 60 °C
Poids du produit	1.750 g
Mode de fixation	avec accessoires
Raccord pneumatique 1	1/2 NPT
Raccord pneumatique 2	1/2 NPT
Raccord pneumatique 3	G1/2
Note sur la matière	Conforme RoHS
Matériau corps	Aluminium moulé sous pression
Matériau cuve	PC