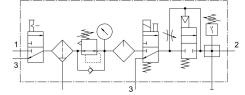
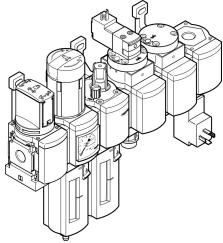


Combinaison d'unités de conditionnement MSB6N-1/2:C3J3M1D1A1F3-WP **FESTO**

Code article: 543587



Fiche technique

Caractéristiques	Valeur
Taille	6
Série	MS
Sécurité anti-déclenchement	Bouton tournant avec verrouillage avec accessoires verrouillables
Position de montage	vertical +/- 5°
Finesse de filtration	5 µm
Purgeur de condensats	Manuelle par rotation
Structure de construction	Module de dérivation Distributeur de mise en pression progressive Manocontact Distributeur de mise en circuit Filtre-manodétendeur avec manomètre Pulvérisateur d'huile standard
Fonction du régulateur	Pression de sortie constante avec compensation de la pression d'alimentation avec échappement secondaire Avec reflux
Protection de la cuve	Cage de protection en plastique
Indicateur de pression	avec manomètre
Pression de service	1.5 bar...18 bar
Plage de réglage de pression	0.5 bar...12 bar
Débit nominal normal	2100 l/min
Caractéristiques de bobine	24 V CC : 1,5 W
Fluide de service	Air comprimé selon ISO 8573-1:2010 [7:4:4] Gaz inertes
Remarque sur le fluide d'exploitation/commande	Fonctionnement lubrifié possible (requis pour la suite du fonctionnement)
Classe de protection anticorrosion CRC	2 - Effets de corrosion moyens
Conformité PWIS	VDMA24364-B1/B2-L
Température de stockage	-10 °C...60 °C
Aptitude alimentaire	voir Informations complémentaires sur les matériaux
Classe de pureté de l'air en sortie	Air comprimé selon ISO 8573-1:2010 [6:4:-]
Température du fluide	-10 °C...60 °C
Température ambiante	-10 °C...60 °C

Caractéristiques	Valeur
Poids du produit	4000 g
Mode de fixation	Avec accessoires
Raccord pneumatique 1	NPT 1/2
Raccord pneumatique 2	NPT 1/2
Raccord pneumatique 3	G1/2
Note sur le matériau	Conforme à RoHS
Matériau du boîtier	Aluminium moulé sous pression
Matériau de cuve	PC