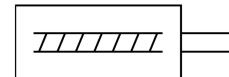
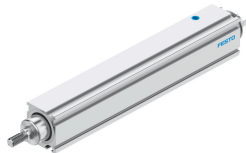


# Vérin électrique EPCC-BS-25-125-2P-A

Code article: 5428809

FESTO



## Fiche technique

Caractéristiques	Valeur
Taille	25
Course	125 mm
Réserve de course	0 mm
Filetage de la tige de piston	M6
Jeu axial d'inversion	100 µm
Diamètre de la vis	6 mm
Pas de la vis	2 mm/U
Angle de torsion max. de la tige de piston +/-	1 deg
Position de montage	Indifférente
Extrémité de la tige de piston	Filetage
Type de moteur	Moteur pas à pas Servomoteur
Détection de position	Pour capteur de proximité
Structure de construction	Vérin électrique avec vis à billes
Type de vis	Vis à billes
Sécurité anti-rotation/guidage	à palier lisse
Accélération max.	5 m/s <sup>2</sup>
Vitesse de rotation max.	4000 1/min
Vitesse maximale max.	0.133 m/s
Vitesse max. de mise en référence	0.01 m/s
Répétabilité	±0,02 mm
Facteur de marche	100%
Classe de protection anticorrosion CRC	0 - Aucun effet de corrosion
Conformité PWIS	VDMA24364-Zone III
Aptitude à la production de batteries Li-ion	Les métaux contenant plus de 1 % en masse de cuivre, de zinc ou de nickel sont exclus de l'utilisation. Sont exclus le nickel dans les aciers, les surfaces nickelées chimiquement, les circuits imprimés, les câbles, les connecteurs électriques et les bobines
Classe de salle blanche	Classe 9 selon ISO 14644-1
Température de stockage	-20 °C...60 °C
Humidité relative de l'air	0 - 95 % sans condensation

<b>Caractéristiques</b>	<b>Valeur</b>
Degré de protection	IP40
Température ambiante	0 °C...60 °C
Energie d'impact aux fins de course	0.0012 J
Couple moteur max.	0.05 Nm
Couple max. Mx	0 Nm
Couple max. My	0.6 Nm
Couple max. Mz	0.6 Nm
Force radiale max. au niveau arbre d'entraînement	30 N
Poussée max. Fx	75 N
Couple moteur à vide	0.02 Nm
Valeur indicative de charge utile, horizontal	12 kg
Valeur indicative de charge utile, verticale	6 kg
Moment d'inertie JH par mètre de course	0.0056 kgcm <sup>2</sup>
Moment d'inertie de masse JL par kg de charge utile	0.001 kgcm <sup>2</sup>
Moment d'inertie de masse JO	0.0009 kgcm <sup>2</sup>
Intervalle d'entretien	Graissage à vie
Masse déplacée à 0 mm de course	53 g
Poids additionnel de la masse déplacée par 10 mm de course	2.6 g
Poids de base à 0 mm de course	132 g
Poids additionnel par 10 mm de course	13 g
Mode de fixation	Avec accessoires
Note sur le matériau	Conforme à RoHS
Matériau du boîtier	Alliage d'aluminium corroyé Anodisé lisse
Matériau tige de piston	Acier inoxydable fortement allié
Matériau d'écrou de broche	Acier
Matériau vis	Acier à roulement