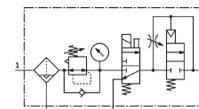
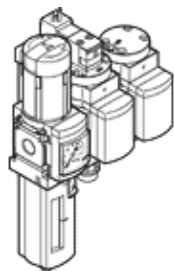


Combinaison d'unités de conditionnement MSB6-1/2:J2D7A1-WP

N° de pièce: 542645

FESTO

composé d'un filtre-manodétendeur, d'un distributeur électrique de mise en circuit, d'un distributeur pneumatique de mise en pression progressive, d'une plaque de fixation murale. Pression de sortie maximale 9 bars, filtre 40 µm, avec manomètre, tête de réglage avec verrouillage, cuvette en plastique avec cage de protection plastique, purgeur de condensats entièrement automatique, sens d'écoulement de gauche à droite.



Fiche technique

Caractéristique	Valeur
Taille	6
Série	MS
Sécurité d'actionnement	Bouton à verrouillage avec accessoires, verrouillable
Position de montage	vertical +/- 5°
Finesse du filtre	40 µm
Purgeur de condensat	automatique
Conception	Distributeur de mise en pression progressive Distributeur de mise en circuit Filtre-détendeur avec manomètre
Fonction de détendeur	Pression de sortie constante à compensation de pression primaire avec échappement secondaire à reflux
Protection de cuve	Cage de protection en plastique
Affichage de pression	avec manomètre
Pression de service	4,5 ... 10 bar
Plage de réglage de pression	4 ... 9 bar
Débit nominal normal	3.100 l/min
Caractéristiques de bobine	24V DC: 2,5W
Fluide de service	Air comprimé selon ISO8573-1:2010 [7:4:-] Gaz inertes
Note sur le fluide de commande et de pilotage	Fonctionnement avec lubrification possible (nécessaire pour un fonctionnement ultérieur)
Classe de résistance à la corrosion KBK	2
Température de stockage	-10 ... 60 °C
Classe de pureté de l'air en sortie	Air comprimé selon ISO8573-1:2010 [7:4:-]
Température du fluide	5 ... 50 °C
Température ambiante	5 ... 50 °C
Poids du produit	2.400 g
Mode de fixation	avec accessoires
Raccord pneumatique 1	G1/2
Raccord pneumatique 2	G1/2
Raccord pneumatique 3	G1/2
Information matière corps	Aluminium moulé sous pression
Information matière cuve	PC