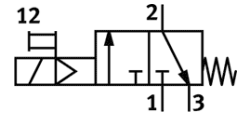
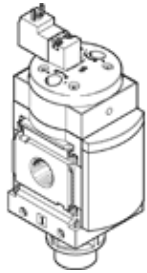


Distributeur de mise en circuit MS6-EE-3/8-10V24-S-Z

N° de pièce: 542607

FESTO

électrique, avec silencieux, sens de passage de droite à gauche.



Fiche technique

Caractéristique	Valeur
Conception	Piston tiroir
Mode d'actionnement	électrique
Fonction d'échappement	non réglable
Commande manuelle auxiliaire	Monostable
Type de rappel	Ressort mécanique
Type de commande	piloté
Fonction de distributeur	3/2 monostable, fermé
Pression de service	4 ... 10 bar
Valeur C	22 l/sbar
Valeur b	0,5
Débit nominal normal	5.500 l/min
Facteur de marche	100%
Caractéristiques de bobine	24V DC: 2,5W
Variations de tension admissibles	+/- 10 %
Fluide de service	Air comprimé selon ISO8573-1:2010 [7:4:4] Gaz inertes
Note sur le fluide de commande et de pilotage	Fonctionnement avec lubrification possible (nécessaire pour un fonctionnement ultérieur)
Classe de résistance à la corrosion KBK	2
Note sur la matière	Conforme RoHS
Température du fluide	-10 ... 60 °C
Degré de protection	IP65
Température ambiante	-10 ... 50 °C
Agrément	c UL us - Recognized (OL)
Mode de fixation	au choix : Pose de conduites avec accessoires
Position de montage	indifférent
Sens d'écoulement	irréversible
Poids du produit	0,816 g
Raccord pneumatique 1	G3/8
Raccord pneumatique 2	G3/8
Raccord pneumatique 3	G1/2
Alimentation en air de pilotage	interne
Connexion électrique	Connecteur mâle Parallélépipédique selon DIN EN 175301-803 Forme C
Information matière joints	NBR
Information matière corps	Aluminium moulé sous pression