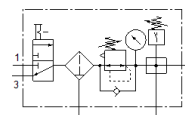


# combinaison d'unités de conditionnement MSB6-1/2:C3J1F3-WP

N° de pièce: 542270

FESTO

Comprenant distributeur manuel de mise en circuit, filtre-détendeur, module de dérivation avec mancontact sans affichage, plaque de fixation murale. Pression de sortie maximale 12 bar, filtre de 40 µm, avec manomètre, bouton de réglage verrouillable, cuve en matière plastique avec cage de protection en plastique, purge de condensat manuelle, sens de passage de gauche à droite.



## Fiche technique

Caractéristique	Valeur
Taille	6
Série	MS
Sécurité d'actionnement	Bouton à verrouillage avec accessoires, verrouillable
Position de montage	vertical +/- 5°
Finesse du filtre	40 µm
Purgeur de condensat	manuel tournant
Conception	Module de dérivation Distributeur de mise en circuit Filtre-détendeur avec manomètre
Fonction de détendeur	Pression de sortie constante à compensation de pression primaire avec échappement secondaire à reflux
Protection de cuve	Cage de protection en plastique
Affichage de pression	avec manomètre
Pression de service	0,8 ... 18 bar
Plage de réglage de pression	0,5 ... 12 bar
Débit nominal normal	4.500 l/min
Fluide de service	Air comprimé selon ISO8573-1:2010 [7:4:4] Gaz inertes
Note sur le fluide de commande et de pilotage	Fonctionnement avec lubrification possible (nécessaire pour un fonctionnement ultérieur)
Classe de résistance à la corrosion KBK	2 - Effets de corrosion moyens
Conformité PWIS	VDMA24364-B1/B2-L
Température de stockage	-10 ... 60 °C
Innocuité alimentaire	voir Informations complémentaires sur les matériaux
Classe de pureté de l'air en sortie	Air comprimé selon ISO8573-1:2010 [7:4:4]
Température du fluide	-10 ... 60 °C
Température ambiante	-10 ... 60 °C
Poids du produit	2.000 g
Mode de fixation	avec accessoires
Raccord pneumatique 1	G1/2
Raccord pneumatique 2	G1/2
Raccord pneumatique 3	G1/2
Note sur la matière	Conforme RoHS
Matériau corps	Aluminium moulé sous pression
Matériau cuve	PC