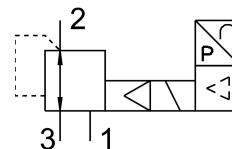


Réducteur de pression proportionnelle VPPM-6F-L-1-F-0L10H-V1N-S1

FESTO

Code article: 542241



Fiche technique

Caractéristiques	Valeur
Diamètre nominal de mise sous pression	6 mm
Diamètre nominal de l'échappement	4.5 mm
Mode d'actionnement	électrique
Principe d'étanchéité	souple
Position de montage	Indifférente
Structure de construction	Régulateur à membrane à pilotage direct
Résistance aux courts-circuits	pour toutes les connexions électriques
Instruction de sécurité	Position de sécurité VPPM : en cas de rupture du câble d'alimentation, la pression de sortie est maintenue sans régulation.
Protection contre l'inversion de polarité	Pour tous les raccords électriques
Type de rappel	ressort mécanique
Mode de pilotage	piloté
Fonction de distributeur	Réducteur de pression proportionnelle 3 voies
Type d'affichage	LED
Plage de réglage de pression MPa	0.01 MPa...1 MPa
Plage de réglage de pression	0.1 bar...10 bar
Pression d'alimentation 1	0 bar...11 bar
Pression d'entrée 1 MPa	0 MPa...1.1 MPa
Hystérésis max. de pression	0.05 bar
Débit nominal normal	1400 l/min
Plage de tension de service CC	21.6 V...26.4 V
Consommation max.	300 mA
Facteur de marche	100%
Puissance absorbée électrique max.	7 W
Ondulation résiduelle	10 %
Sortie de commutation	NPN
Portée du signal de sortie analogique	0 - 10 V
Portée de signal d'une entrée analogique	0 - 10 V
Fluide de service	Air comprimé selon ISO 8573-1:2010 [7:4:4] Gaz inertes
Remarque sur le fluide d'exploitation/commande	Fonctionnement lubrifié impossible

Caractéristiques	Valeur
Certification	RCM Mark c UL us - Listed (OL)
Marquage KC	KC-CEM
Marquage CE (voir la déclaration de conformité)	Selon directive européenne CEM Selon la directive européenne RoHS
Marquage UKCA (voir la déclaration de conformité)	selon les prescriptions UK pour la CEM selon les prescriptions UK RoHS
Certificat de l'organisme d'émission	UL E322346
Classe de protection anticorrosion CRC	2 - Effets de corrosion moyens
Conformité PWIS	VDMA24364-B1/B2-L
Température du fluide	10 °C...50 °C
Degré de protection	IP65
Température ambiante	0 °C...60 °C
Poids du produit	400 g
Linéarité	1 %FS
Hystérésis	0.5 %FS
Répétabilité	0.5 %FS
Précision totale	1,25 %FS
Coefficient de température	0.04 %/K
Répétabilité FS	0.5 %
Raccord électrique	8 pôles M12 Connecteur mâle
Mode de fixation	Au choix : avec trou débouchant Avec accessoires
Raccord pneumatique 1	Embase
Raccord pneumatique 2	Embase
Raccord pneumatique 3	Embase
Note sur le matériau	Conforme à RoHS
Matériau du boîtier	Alliage d'aluminium corroyé Anodisé