

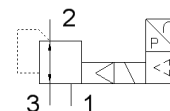
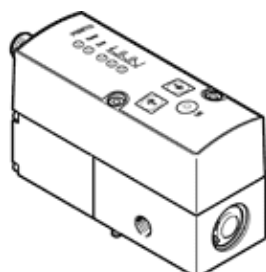
Manodétendeur proportionnel VPPM-6L-L-1-N18-0L2H-A4N

N° de pièce: 542214

FESTO

avec gestion électrique de valeur de consigne et circuit de régulation à deux étages pour une caractéristique de régulation stable et précise.

Ce produit est exclusivement disponible via la société Festo USA



Fiche technique

Caractéristique	Valeur
Diamètre nominal alimentation	6 mm
Diamètre nominal échappement	4,5 mm
Mode d'actionnement	électrique
Principe d'étanchéité	mou (joint)
Position de montage	indifférent
Conception	Vanne de commande à diaphragme piloté
Résistance aux courts-circuits	pour toutes les connexions électriques
Consigne de sécurité	Position de sécurité VPPM : En cas de rupture du câble d'alimentation, la pression de sortie est maintenue sans régulation.
Protection contre les inversions de polarité	pour toutes les connexions électriques
Type de rappel	Ressort mécanique
Type de commande	piloté
Fonction de distributeur	Manodétendeur proportionnel 3 voies
Type d'affichage	LED
Plage de réglage de pression	0,02 ... 2 bar
Pression d'entrée 1	0 ... 4 bar
Hystérésis de pression max.	0,01 bar
Débit nominal normal	380 l/min
Plage de tension de service CC	21,6 ... 26,4 V
Facteur de marche	100%
Puissance électrique max. absorbée	7 W
Ondulation résiduelle	10 %
Sortie TOR	NPN
Portée de signal, sortie analogique	4 - 20 mA
Portée de signal, entrée analogique	4 - 20 mA
Fluide de service	Air comprimé selon ISO8573-1:2010 [7:4:4] Gaz inertes
Note sur le fluide de commande et de pilotage	Fonctionnement avec lubrification impossible
Marque CE (voir déclaration de conformité)	selon la directive européenne CEM
Classe de résistance à la corrosion KBK	2
Température du fluide	10 ... 50 °C
Degré de protection	IP65
Température ambiante	0 ... 60 °C
Agrément	C-Tick c UL us - Recognized (OL)
Poids du produit	400 g
Erreur de linéarité FS	2 %
Coefficient de température	0,04 %/K
Précision de répétitivité FS	0,5 %
Connexion électrique	Connecteur mâle M12 à 8 pôles

Caractéristique	Valeur
Mode de fixation	au choix : à trou débouchant avec accessoires
Raccord pneumatique 1	NPT1/8-27
Raccord pneumatique 2	NPT1/8-27
Raccord pneumatique 3	NPT1/8-27
Note sur la matière	Conforme RoHS
Information matière corps	Alliage d'aluminium