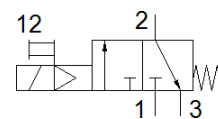
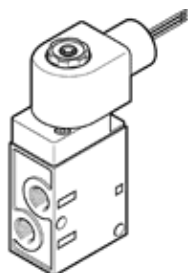


électrodistributeur MFH-3-1/4-24-NPT-EX

N° de pièce: 541658

FESTO



Fiche technique

Caractéristique	Valeur
Fonction de distributeur	3/2 monostable, fermé
Mode d'actionnement	électrique
Largeur	73 mm
Débit nominal normal	800 l/min
Pression de service MPa	0,15 ... 0,8 MPa
Pression de service	1,5 ... 8 bar
Type de rappel	Ressort mécanique
Certification ATEX hors de l'UE	Class I, Div. 1 (US) Class I, Div. 2 (US) Class II, Div. 1 (US) Class II, Div. 2 (US) Class III, Div. 1 (US) Class III, Div. 2 (US) EPL Gb (US) EPL Gc (US)
Certificat entité exposante	FM 3026030
Degré de protection	IP65
Diamètre nominal	5 mm
Fonction d'échappement	réglable
Principe d'étanchéité	mou (joint)
Position de montage	indifférent
Commande manuelle auxiliaire	bistable
Type de commande	piloté
Sens d'écoulement	irréversible
Chevauchement	recouvrement négatif
Temps de commutation Arrêt	29 ms
Temps de commutation Marche	12 ms
Caractéristiques de bobine	24 V DC : 4,6 W
Fluide de service	Air comprimé selon ISO8573-1:2010 [7:4:4]
Note sur le fluide de commande et de pilotage	Fonctionnement avec lubrification possible (nécessaire pour un fonctionnement ultérieur)
Classe de résistance à la corrosion KBK	1 - Faibles effets de corrosion
Température du fluide	-5 ... 40 °C
Température ambiante	-5 ... 40 °C
Poids du produit	425 g
Mode de fixation	à trou débouchant
Raccord orifice de ventilation	interne
Raccord d'échappement de pilotage 82	M5
Raccord pneumatique 1	1/4 NPT
Raccord pneumatique 2	1/4 NPT
Raccord pneumatique 3	1/4 NPT
Matériau joints	NBR PU
Matériau corps	Aluminium moulé sous pression anodisé