

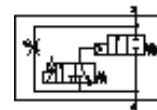
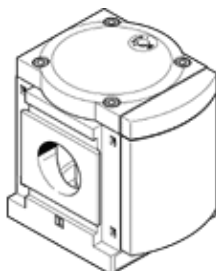
distributeur de mise en pression progressive

MS12-DE-G-V24

N° de pièce: 541498

FESTO

Pour mise en pression et échappement lents d'installations pneumatiques.



Fiche technique

Caractéristique	Valeur
Fonction d'échappement	réglable
Mode d'actionnement	électrique
Position de montage	indifférent
Commande manuelle auxiliaire	bistable Monostable
Conception	siège piston
Type de rappel	Ressort mécanique
Type de commande	piloté
Alimentation en air de pilotage	interne
Sens d'écoulement	irréversible
Fonction de distributeur	2/2
Affichage de la position de commutation	avec accessoires
Pression de service	3 ... 16 bar
Débit nominal normal	25.000 ... 42.000 l/min
Facteur de marche	100 %
Caractéristiques de bobine	24 V DC : 8,4 W 42 V CA: 50 Hz, puissance d'appel 14,0 VA, puissance de maintien 10,0 VA 42 V CA: 60 Hz, puissance d'appel 12,0 VA, puissance de maintien 7,0 VA
Fluide de service	Air comprimé selon ISO8573-1:2010 [-:-:-]
Classe de résistance à la corrosion KBK	2 - Effets de corrosion moyens
Conformité PWIS	VDMA24364-B1/B2-L
Température du fluide	-10 ... 50 °C
Degré de protection	IP65
Température ambiante	-10 ... 50 °C
Poids du produit	3.800 g
Connexion électrique	selon DIN EN 175301-803 Parallélépipédique
Indication de l'état du signal	avec accessoires
Mode de fixation	Pose de conduites avec accessoires au choix :
Raccord pneumatique 1	Module de batterie
Raccord pneumatique 2	Module de batterie
Matériau joints	NBR
Matériau corps	Aluminium moulé sous pression