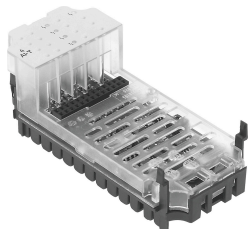


Module analogique CPX-4AE-T

Code article: 541486

FESTO



Fiche technique

Caractéristiques	Valeur
Dimensions l x L x H	(y compris module d'interconnexion et technique de raccordement) 50 mm x 107 mm x 50 mm
Poids du produit	47 g
Température ambiante	-5 °C...50 °C
Température de stockage	-20 °C...70 °C
Degré de protection	En fonction du bloc de raccordement
Classe de protection anticorrosion CRC	1 - faibles effets de corrosion (état après montage)
Longueur de câble max.	200 m blindé
Conformité PWIS	VDMA24364-B2-L
Matériau du boîtier	Renforcé de polyamide PC
Affichages LED	1 diagnostic général 4 diagnostic par canal
Diagnostic	Rupture de fil par canal Dépassement des valeurs limites par canal Court-circuit signal d'entrée Erreur de paramétrage
Paramétrage	Forces par canal Surveillance des valeurs limites par canal Unité de mesure Lissage des valeurs mesurées Type de capteur par canal Surveillance rupture de fil par canal
Temps de cycle interne	250 ms
Plage de tension de service CC	18 V...30 V
Tension de service nominale CC	24 V
Consommation interne pour tension service nominale	Typ. 50 mA
Nombre d'entrées	4
Format de données	15 bits + signe Représentation binaire en dixièmes de degré
Répétabilité	0,05 % à 25 °C
Limite d'erreur fondamentale à 25 °C	±0,6 K pour capteurs Pt
Limite d'erreur d'emploi se rapportant à la plage de température ambiante	±0,6 %

Caractéristiques	Valeur
Type de capteur	Ni 100 Ni 1000 Ni 120 Ni 500 Pt 100 Pt 1000 Pt 200 Pt 500
Séparation de potentiel canal - canal	non
Séparation de potentiel canal - bus interne	oui
Protection par fusibles (court-circuit)	fusible électronique interne