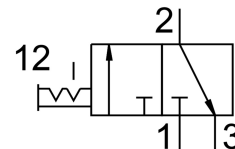


Distributeur de mise en circuit MS6-EM1-1/4

Code article: 541271

FESTO



Fiche technique

Caractéristiques	Valeur
Structure de construction	Vanne rotative
Mode d'actionnement	Manuel
Fonction d'échappement	sans étranglement
Mode de pilotage	Direct
Fonction de distributeur	3/2 bistable
Pression de service	0 bar...18 bar
Valeur C	10.7 l/sbar
Valeur b	0.56
Débit nominal normal	3000 l/min
Fluide de service	Air comprimé selon ISO 8573-1:2010 [7:4:4] Gaz inertes
Remarque sur le fluide d'exploitation/commande	Fonctionnement lubrifié possible (requis pour la suite du fonctionnement)
Classe de protection anticorrosion CRC	2 - Effets de corrosion moyens
Note sur le matériau	Conforme à RoHS
Conformité PWIS	VDMA24364-B1/B2-L
Température du fluide	-10 °C...60 °C
Température ambiante	-10 °C...60 °C
Aptitude alimentaire	voir Informations complémentaires sur les matériaux
Mode de fixation	Au choix : Montage sur tuyauterie Avec accessoires
Position de montage	Indifférente
Sens d'écoulement	Irréversible
Poids du produit	580 g
Raccord pneumatique 1	G1/4
Raccord pneumatique 2	G1/4
Raccord pneumatique 3	G1/2
Matériau joints d'étanchéité	TPE-U (PU)
Matériau du boîtier	Aluminium moulé sous pression