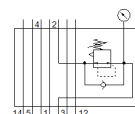
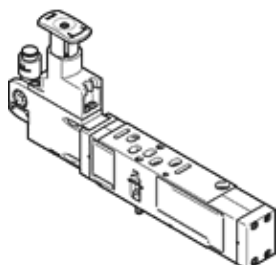


plaque de détendeurs VABF-S4-1-R2C2-C-10

N° de pièce: 540162

FESTO

Pour terminaux de distributeurs VTSA et VTSA-F, schéma de connexion normalisé selon 15407-2, jusqu'à 10 bar max.



Fiche technique

| Caractéristique | Valeur |
|---|--|
| Largeur | 26 mm |
| Selon la norme | ISO 15407-2 |
| Position de montage | indifférent |
| Fonction de détendeur | Pression de sortie constante avec échappement secondaire |
| Choix du manomètre | possibles |
| Pression de service MPa | 1 MPa |
| Pression de service | 10 bar |
| Plage de réglage de pression MPa | 0,2 ... 0,85 MPa |
| Plage de réglage de pression | 2 ... 8,5 bar |
| Plage de réglage de pression psi | 29 ... 123,25 psi |
| Pression d'entrée 1 | 0,5 ... 10 bar |
| Marque CE (voir déclaration de conformité) | selon la directive européenne sur les équipements basse tension |
| Marquage UKCA (voir la déclaration de conformité) | selon les prescriptions UK pour les équipements électriques |
| Fluide de service | Air comprimé selon ISO8573-1:2010 [7:4:4] |
| Note sur le fluide de commande et de pilotage | Fonctionnement avec lubrification possible (nécessaire pour un fonctionnement ultérieur) |
| Classe de résistance à la corrosion KBK | 0 - Aucun effet de corrosion |
| Conformité PWIS | VDMA24364-B1/B2-L |
| Degré de protection | IP65 NEMA 4 |
| Fluide de commande | Air comprimé selon ISO8573-1:2010 [7:4:4] |
| Température ambiante | -5 ... 50 °C |
| Poids du produit | 448 g |
| Type de fixation pour superposition | sur embase juxtaposable sur embase pour montage individuel |
| Raccord de manomètre | avec étriers de fixation |
| Matériau élément de commande | PA |
| Matériau boîtier de régulateur | Aluminium moulé sous pression |